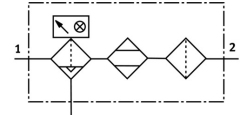


Osuszacz adsorpcyjny PDAD-100-G1/2

Numer produktu: 552175

FESTO



General operating condition

Karta danych

| Cechy | Wartość |
|---|--|
| Pozycja montażu | pionowo poziomo |
| Konstrukcja | osuszacz adsorpcyjny generujący niską temperaturę |
| Symbol | 00992135 |
| Ciśnienie wejściowe 1 | 4 bar ... 16 bar |
| Pobór mocy przy 24 VDC | 9.6 W |
| Pobór mocy przy 230 VDC | 16 VA |
| Stopień zanieczyszczenia | 2 |
| Znak KC | KC-EMV |
| Znak CE (patrz deklaracja zgodności) | zgodne z dyrektywą UE w sprawie urządzeń ciśnieniowych Zgodnie z dyrektywą kompatybilności elektromagnetycznej UE Zgodnie z dyrektywą niskonapięciową UE |
| Znak UKCA (patrz deklaracja zgodności) | wg przepisów UK dotyczącymi urządzeń ciśnieniowych wg przepisów UK dot. EMV wg przepisów UK dot. urządzeń elektrycznych |
| Medium robocze | Sprężone powietrze wg ISO 8573-1:2010 [6:-:4] |
| Uwaga dotycząca medium roboczego/sterującego | Praca z olejnym powietrzem nie jest możliwa brak wody w postaci ciekłej |
| Ciśnieniowy punkt rosy | -40 °C |
| Ciśnieniowy punkt rosy przy zredukowanym przepływie | -70 °C |
| Klasa odporności korozyjnej wg normy Festo | 2 - średnie obciążenie korozyjne |
| Zgodność z LABS | VDMA24364-B1/B2-L |
| Temperatura przechowywania | -20 °C ... 60 °C |
| Klasa czystości powietrza na wyjściu | Sprężone powietrze wg ISO 8573-1:2010 [2:1:2] przy -70°C Sprężone powietrze wg ISO 8573-1:2010 [2:2:2] przy -40°C |
| Temperatura medium | 2 °C ... 50 °C |
| Stopień ochrony | IP65 |
| Stopień ochrony | II |
| Kategoria przepięcia | II |
| Temperatura otoczenia | 5 °C ... 50 °C |
| Waga produktu | 47000 g |
| Przyłącze elektryczne 1, funkcja | Zasilanie elektryczne AC |
| Przyłącze elektryczne 1, rodzaj przyłącza | Gniazdo wtykowe |
| Przyłącze elektryczne 1, technika przyłączeniowa | Układ przyłączy: typ C zgodnie ze standardem przemysłowym 9,4 mm |
| Przyłącze elektryczne 1, liczba pinów/żył | 3 |
| Przyłącze elektryczne 1, użyte piny/żyły | 2 |
| Przyłącze elektryczne 2, funkcja | Zasilanie elektryczne DC |
| Przyłącze elektryczne 2, rodzaj przyłącza | Gniazdo wtykowe |

| Cechy | Wartość |
|--|--|
| Przyłącze elektryczne 2, technika przyłączeniowa | Układ przyłączy: typ C zgodnie ze standardem przemysłowym 9,4 mm |
| Przyłącze elektryczne 2, liczba pinów/żył | 4 |
| Przyłącze elektryczne 2, użyte piny/żyły | 2 |
| Typ mocowania | Przy pomocy osprzętu |
| Przyłącze pneumatyczne 1 | G1/2 |
| Przyłącze pneumatyczne 2 | G1/2 |
| Informacja o materiałach | Zgodność z dyrektywą RoHS |
| Materiał obudowy | Stop aluminium do przeróbki plastycznej |