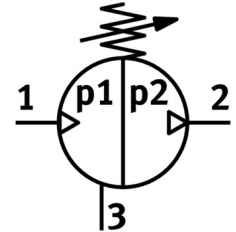
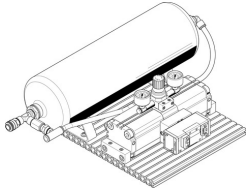


Wzmacniacz ciśnienia DPA-63-10-CRVZS10

Numer produktu: 552932

FESTO



 General operating condition

Karta danych

| Cechy | Wartość |
|--|---|
| Ø tłoka | 63 mm |
| Objętość | 10 l |
| Pozycja montażu | Spustem kondensatu do dołu |
| Konstrukcja | Przetłacznik ciśnienia podwójnego tłoka ze zbiornikiem sprężonego powietrza z manometrem z zaworem zwrotnym |
| Symbol | 00991432 |
| Wskaźnik ciśnienia | Z manometrem |
| Ciśnienie wyjściowe 2 | 0.4 MPa ... 1 MPa |
| Ciśnienie wyjściowe 2 | 4 bar ... 10 bar |
| Ciśnienie wyjściowe 2 | 58 psi ... 145 psi |
| Ciśnienie robocze | 0.2 MPa ... 0.8 MPa |
| Ciśnienie robocze | 2 bar ... 8 bar |
| Ciśnienie robocze | 29 psi ... 116 psi |
| Zakres regulacji ciśnienia | 0.4 MPa ... 1 MPa |
| Zakres regulacji ciśnienia | 4 bar ... 10 bar |
| Zakres regulacji ciśnienia | 58 psi ... 145 psi |
| Ciśnienie wejściowe 1 | 2 bar ... 8 bar |
| Ciśnienie wejściowe 1 | 0.2 MPa ... 0.8 MPa |
| Ciśnienie wejściowe 1 | 29 psi ... 116 psi |
| Znak CE (patrz deklaracja zgodności) | zgodne z dyrektywą UE w sprawie urządzeń ciśnieniowych |
| Znak UKCA (patrz deklaracja zgodności) | wg przepisów UK dotyczącymi urządzeń ciśnieniowych |
| Medium robocze | Sprężone powietrze wg ISO 8573-1:2010 [7:3:4] |
| Uwaga dotycząca medium roboczego/sterującego | Praca z olejonym powietrzem nie jest możliwa |
| Klasa odporności korozyjnej wg normy Festo | 2 - średnie obciążenie korozyjne |
| Zgodność z LABS | VDMA24364-B1/B2-L |
| Temperatura przechowywania | 5 °C ... 60 °C |
| Temperatura otoczenia | 5 °C ... 60 °C |
| Maks. moment dokręcenia spustu kondensatu | 27 Nm |
| Waga produktu | 16000 g |
| Typ mocowania | za pomocą kamieni mocujących |
| Przyłącze pneumatyczne 1 | QS-12 |

| Cechy | Wartość |
|---|---------------------------|
| Przyłącze pneumatyczne 2 | KD4 |
| Przyłącze pneumatyczne 3 | Tłumik hałasu |
| Informacja o materiałach | Zgodność z dyrektywą RoHS |
| Materiał zbiornika sprężonego powietrza | Nierdzewna stal stopowa |