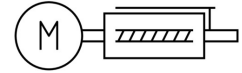
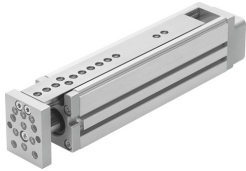


# Jednostka mini EGSL-BS-45-100-3P

Numer produktu: 562225

FESTO



 [General operating condition](#)

## Karta danych

Cechy	Wartość
Skok roboczy	100 mm
Wielkość	45
Równoległość ruchu w osi z	0.04 mm
Równoległość	0.05 mm
Luz cofania	≤50 μm
Średnica śruby	10 mm
Skok śruby	3 mm/obr.
Pozycja montażu	dowolny
Prowadnica	Prowadnica na tożyskach kulkowych z koszykiem
Konstrukcja	Elektryczna jednostka mini Prowadnica z napędem śrubowo-kulkowym
Typ silnika	Silnik skokowy Silnik serwo
Typ śruby	Śruba pociągowa toczna
Symbol	00992069
Sygnalizacja położenia	do wyłącznika zbliżeniowego
Maks. przyspieszenie	25 m/s <sup>2</sup>
Maks. prędkość	0.3 m/s
Powtarzalność	±0,015 mm
Czas pracy ciągłej	100%
Klasa odporności korozyjnej wg normy Festo	0 - Brak obciążenia korozyjnego
Zgodność z LABS	VDMA24364-strefa III
Poziom ciśnienia akustycznego	60 dB(A)
Stopień ochrony	IP40
Temperatura otoczenia	0 °C ... 60 °C
Ciągła siła posuwu	100 N
Maks. moment napędowy	0.205 Nm
Maks. siła Fy	631 N
Maks. siła Fz	631 N
Maks. moment Mx	18.6 Nm
Maks. moment My	16.3 Nm
Maks. moment Mz	16.3 Nm
Maks. siła promieniowa na wałku napędowym	120 N
Maks. siła posuwu Fx	150 N
Napędowy moment obrotowy bez obciążenia	0.09 Nm

Cechy	Wartość
Orientacyjna wartość efektywnego obciążenia, w poziomie	6 kg
Wartość odniesienia, obciążenie użytkowe, w pionie	6 kg
Masowy moment bezwładności JL na kg obciążenia efektywnego	0.0023 kgcm <sup>2</sup>
Masowy moment bezwładności JO	0.0459 kgcm <sup>2</sup>
Stała posuwu	3 mm/obr.
Interwał konserwacji	Smarowanie na cały okres użytkowania
Ruchoma masa własna	640 g
Waga produktu	1540 g
Typ mocowania	Przy pomocy gwintu wewnętrznego z tulejką centrującą Przy pomocy osprzętu
Informacja o materiałach	Zgodność z dyrektywą RoHS
Materiał pokrywy	Odlew z aluminium lakierowany
Materiał prowadnicy	Stal żółyskowa
Materiał obudowy	Stop aluminium do przeróbki plastycznej anodowany
Materiał płyty spinającej	Stop aluminium do przeróbki plastycznej anodowany
Materiał nakrętki pociągowej	Stal żółyskowa
Materiał wrzeciona	Stal żółyskowa