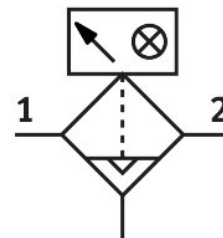


Filtr bardzo dokładny MS9-LFM-G-AUV-DA

Numer produktu: 564050

FESTO



General operating condition

Karta danych

Cechy	Wartość
Seria	MS
Wielkość	9
Konstrukcja	Filtr włókien
Dokładność filtracji	0.01 μm
Spust kondensatu	ręczne, bez blokady
Symbol	00991544
Ciśnienie robocze	0.2 MPa ... 1.2 MPa
Ciśnienie robocze	2 bar ... 12 bar
Ciśnienie robocze	29 psi ... 174 psi
Medium robocze	Sprężone powietrze wg ISO 8573-1:2010 [6:::4]
Klasa czystości powietrza na wyjściu	Sprężone powietrze wg ISO 8573-1:2010 [3:::2]
Maks. przepływ normalny dla klasy czystości powietrza	6500 l/min
Min. przepływ normalny dla klasy czystości powietrza	325 l/min
Sprawność filtra	99.9999 %
Mak. ilość kondensatu	225 ml
Klasa odporności korozyjnej wg normy Festo	2 - średnie obciążenie korozyjne
Zgodność z LABS	VDMA24364-B1/B2-L
Przydatność do pomieszczeń czystych, mierzona zgodnie z ISO 14644-14	Klasa 7 wg ISO 14644-1
Temperatura medium	5 °C ... 60 °C
Temperatura otoczenia	5 °C ... 60 °C
Temperatura przechowywania	-10 °C ... 60 °C
Efektywność filtracji drobnych cząstek	99.995 %
MPPS	0.08 μm
Efektywność filtra MPPS	99.981 %
Resztkowa zawartość oleju	0.01 mg/m ³
Efektywność filtracji aerozolu olejowego	99 %
Wskaźnik ciśnienia różnicowego	Wskaźnik optyczny
Typ mocowania	Przy pomocy osprzętu
Pozycja montażu	w pionie +/- 5°
Przyłącze pneumatyczne 1	Moduł baterii
Przyłącze pneumatyczne 2	Moduł baterii
Materiał obudowy	Aluminiowy odlew ciśnieniowy

Cechy	Wartość
Materiał pokrywy	PA
Materiał filtra	Włókna borokrzemianowe
Materiał pojemnika	Stop aluminium do przeróbki plastycznej
Materiał wżernika	Poliamid
Materiał uszczelnień	NBR
Waga produktu	2000 g