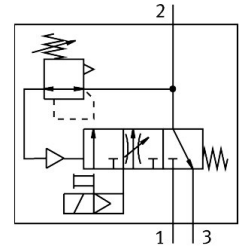


Zawór wolnego startu i odpowietrzający MS9-SV-G-C-V24-S-VS

FESTO

Numer produktu: 570737



General operating condition

Karta danych

Cechy	Wartość
Seria	MS
Wielkość	9
Szerokość modułu	90 mm
Funkcja bezpieczeństwa	Odpowietrzenie
Performance Level (PL)	Odpowietrzenie / do kategorii 1, Performance Level c
Konstrukcja	Zawór tłoczkowo-suwakowy
Sposób uruchamiania	Elektryczny
Sposób uszczelnienia	miękki
Funkcja odpowietrzenia	bez dławienia
Pomocnicze sterowanie ręczne	brak
Sposób powrotu	sprężyna mechaniczna
Rodzaj sterowania	Sterowanie pilotem
Symbol	00995240
Funkcja zaworu	3/2 zamknięty, monostabilny Funkcja wolnego startu
Ciśnienie robocze	0.35 MPa ... 1.6 MPa
Ciśnienie robocze	3.5 bar ... 16 bar
Normalny przepływ nominalny (znormalizowany zgodnie z DIN 1343)	8300 l/min ... 16550 l/min
Przepływ normalny na odpowietrzeniu 0,6->0 MPa (6->0 bar, 87->0 psi)	19730 l/min ... 21720 l/min
Czas pracy ciągłej	100%
Parametry cewki	24 V DC: 8,4 W
Znamionowe napięcie robocze DC	24 V
Dopuszczalne wahania napięcia	+/- 10%
Medium robocze	Sprężone powietrze wg ISO 8573-1:2010 [7:4:4]
Uwaga dotycząca medium roboczego/sterującego	Możliwa praca z powietrzem olejnym (po rozpoczęciu olejenia trzeba je kontynuować)
Klasa odporności korozyjnej wg normy Festo	2 - średnie obciążenie korozyjne
Informacja o materiałach	Zgodność z dyrektywą RoHS
Zgodność z LABS	VDMA24364-B1/B2-L
Przydatność do pomieszczeń czystych, mierzona zgodnie z ISO 14644-14	Klasa 7 wg ISO 14644-1
Poziom ciśnienia akustycznego	93 dB(A)
Stopień ochrony	IP65

Cechy	Wartość
Temperatura medium	0 °C ... 60 °C
Temperatura otoczenia	0 °C ... 60 °C
Temperatura przechowywania	0 °C ... 60 °C
Odporność na wstrząsy	Test odporności na wstrząsy o stopniu intensywności 1 wg FN942017-5 i EN 60068-2-27
Odporność na drgania	Sprawdzanie odporności podczas transportu przy drganiach o stopniu intensywności 1 wg FN 942017-4 i EN 60068-2-6
Znak CE (patrz deklaracja zgodności)	Zgodnie z dyrektywą kompatybilności elektromagnetycznej UE Zgodnie z dyrektywą maszynową UE zgodnie z dyrektywą UE RoHS
Znak UKCA (patrz deklaracja zgodności)	wg przepisów UK dot. maszyn wg przepisów UK RoHS
Typ mocowania	Opcjonalnie: Instalacja na przewodach Przy pomocy osprzętu
Pozycja montażu	dowolny
Waga produktu	3200 g
Przyłącze manometru	G1/8 G1/4
Przyłącze pneumatyczne 3	G1 1 NPT
Przyłącze elektryczne	Forma A Wtyczka wg EN 175301-803 Konstrukcja kwadratowa
Materiał obudowy	Aluminiowy odlew ciśnieniowy
Materiał uszczelnień	Kauczuk nitylowy
Materiał suwaka tłokowego	Mosiądz
Materiał pokrywy	Stop aluminium do przeróbki plastycznej
Materiał pokrywy dolnej	Automatyka procesowa