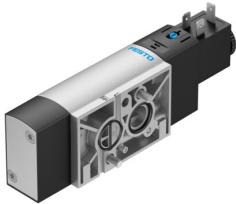


Elektrozawór VSNC-FC-M52-MD-G14-F8-1B2

Numer produktu: 577295

FESTO



 General operating condition

Karta danych

Cechy	Wartość
Funkcja zaworu	5/2 lub 3/2 z możliwością konwersji
Sposób uruchamiania	Elektryczny
Szerokość zabudowy	32 mm
Normalny przepływ nominalny (znormalizowany zgodnie z DIN 1343)	1250 l/min
Pneumatyczne przyłącze robocze	Układ przyłączy wg NAMUR
Napięcie robocze	24V DC
Ciśnienie robocze	0.25 MPa ... 1 MPa
Ciśnienie robocze	2.5 bar ... 10 bar
Konstrukcja	Zawór tłoczkowo-suwakowy
Sposób powrotu	sprężyna mechaniczna
Certyfikacja	c UL us - Recognized (OL)
Jednostka certyfikująca	DNVGL-TAA000011J
Stopień ochrony	IP65 IP67 z gniazdem wtykowym wg IEC 60529
Funkcja odpowietrzenia	z możliwością dławienia
Sposób uszczelnienia	miękki
Pozycja montażu	dowolny
Spełnia normę	VDI/VDE 3845 (NAMUR)
Pomocnicze sterowanie ręczne	z blokadą bez blokady
Rodzaj sterowania	Sterowanie pilotem
Przyłącze zasilania powietrzem pilotów	wew.
Kierunek przepływu	jednokierunkowy
Symbol	00991831
Pokrycie	przekrycie dodatnie
Wskaźnik stanu sygnału	Przy pomocy osprzętu
Wartość b	0.4
Wartość C	5.2 l/sbar
Normalny przepływ nominalny, odpowietrzenie dla powietrza powrotnego 4→3	110 l/min
Czas wyłączenia	48 ms
Czas włączenia	11 ms
Czas pracy ciągłej	100%
Parametry cewki	24 V DC: 3,3 W
Dopuszczalne wahania napięcia	+/- 10%

Cechy	Wartość
Medium robocze	Sprężone powietrze wg ISO 8573-1:2010 [7:4:4]
Uwaga dotycząca medium roboczego/sterującego	Możliwa praca z powietrzem olejonym (po rozpoczęciu olejenia trzeba je kontynuować)
Klasa odporności korozyjnej wg normy Festo	2 - średnie obciążenie korozyjne
Zgodność z LABS	VDMA24364-B2-L
Temperatura medium	-20 °C ... 60 °C
Temperatura otoczenia	-20 °C ... 60 °C
Waga produktu	380 g
Przyłącze elektryczne	Kształt B Wtyczka zgodnie ze standardem przemysłowym (11 mm)
Typ mocowania	Przy pomocy otworów przelotowych
Przyłącze dla otworu odpowietrzającego	nie przewodowe
Przyłącze pneumatyczne 1	G1/4
Przyłącze pneumatyczne 2	Układ przyłączy wg NAMUR
Przyłącze pneumatyczne 3	G1/4
Przyłącze pneumatyczne 4	Układ przyłączy wg NAMUR
Przyłącze pneumatyczne 5	G1/4
Informacja o materiałach	Zgodność z dyrektywą RoHS
Materiał uszczelnień	Kauczuk nitylowy
Materiał obudowy	Stop aluminium do przeróbki plastycznej
Materiał śrub	Stal, ocynkowana