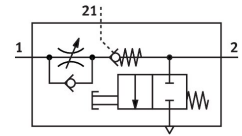


Zawór dławiająco-zwrotny VFOF-LE-BAH-G18-Q6

Numer produktu: 8001459

FESTO



[General operating condition](#)

Karta danych

Cechy	Wartość
Funkcja zaworu	Funkcja zaworu dławiająco-zwrotnego z dławieniem na wylocie
Wybór funkcji dodatkowej	Sterowany zawór zwrotny
Przyłącze pneumatyczne 1	QS-6
Przyłącze pneumatyczne 2	G1/8
Sposób uruchamiania	Ręczny
Przyłącze zasilania pilotów 21	QS-6
Element regulacyjny	Gniazdo sześciokątne
Typ mocowania	możliwość wkręcenia
Przepływ normalny nominalny w kierunku dławienia	240 l/min
Przepływ normalny nominalny w kierunku zwrotnym	120 l/min ... 220 l/min
Ciśnienie robocze	0.02 MPa ... 1 MPa
Ciśnienie robocze	0.2 bar ... 10 bar
Ciśnienie robocze	2.9 psi ... 145 psi
Ciśnienie pilota	0.2 MPa ... 1 MPa
Ciśnienie pilota	2 bar ... 10 bar
Ciśnienie pilota	29 psi ... 145 psi
Temperatura otoczenia	-10 °C ... 60 °C
Materiał obudowy	PBT
Ochrona przeciwwybuchowa	Strefa 2 (ATEX) Strefa 22 (ATEX)
Pozycja montażu	dowolny
Sposób uruchamiania, funkcja zaworu zwrotnego sterowanego	pneumatyczny
Funkcja ręcznego odpowietrzania	bez blokady
Symbol	00991958
Możliwość obracania	360 st./brak możliwości ciągłego obracania
Ciśnienie robocze w całym zakresie temperatury	0.02 MPa ... 1 MPa
Ciśnienie robocze w całym zakresie temperatury	0.2 bar ... 10 bar
Ciśnienie robocze w całym zakresie temperatury	2.9 psi ... 145 psi
Przepływ normalny w kierunku dławienia 0,6->0 MPa (6->0 bar, 87->0 psi)	420 l/min
Przepływ normalny w kierunku bezzwrotnym przy ciśnieniu 0,6->0 MPa (6->0 bar, 87->0 psi) z aktywacją	400 l/min ... 460 l/min
Przepływ normalny w kierunku zwrotnym przy ciśnieniu 0,6->0 MPa (6->0 barów, 87->0 psi) bez aktywacji	400 l/min ... 460 l/min
Normalny przepływ nominalny w kierunku zwrotnym (nie dławionym)	150 l/min ... 230 l/min
Normalny przepływ nominalny w kierunku zwrotnym, nieuruchomiony	120 l/min ... 220 l/min
Czas wyłączenia	9 ms

Cechy	Wartość
Czas włączania	6 ms
Medium robocze	Sprężone powietrze wg ISO 8573-1:2010 [7:4:4]
Uwaga dotycząca medium roboczego/sterującego	Możliwa praca z powietrzem olejnym (po rozpoczęciu olejenia trzeba je kontynuować)
Zgodność z LABS	VDMA24364-B1/B2-L
Temperatura medium	-10 °C ... 60 °C
Medium sterujące (dla pilotów)	Sprężone powietrze wg ISO 8573-1:2010 [7:4:4]
Znamionowy moment dokręcenia	6 Nm
Tolerancja znamionowego momentu dokręcenia	± 20%
Dopuszczalny moment obrotowy uruchamiania, śruba regulacyjna	1 Nm
Waga produktu	28.6 g
Materiał pokrywy	ES-BE
Informacja o materiałach	Zgodność z dyrektywą RoHS
Materiał pokrywy	PBT
Materiał uszczelnień	Kauczuk nitylowy
Materiał śruby drążonej	Stop aluminium do przeróbki plastycznej
Materiał tulejki	Stop aluminium do przeróbki plastycznej
Materiał pierścienia zwalniającego	POM
Materiał śruby do regulacji	Mosiądz