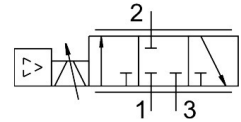


# Zawór proporcjonalny przepływu VPCF-6-L-8-G38-10-A4-E-EX2

Numer produktu: 8041715

FESTO



 General operating condition

## Karta danych

| Cechy   | Wartość  |
|---|--|
| Funkcja zaworu  | 3-drogowy zawór proporcjonalny przepływu   |
| Konstrukcja   | Zawór tłoczkowo-suwakowy z wbudowanymi czujnikami ciśnienia  |
| Rodzaj sterowania                                       | bezpośrednie   |
| Sposób uruchamiania                                     | elektrycznie   |
| Sposób powrotu  | pola magnetyczne   |
| Symbol  | 00995603   |
| Kierunek przepływu                                      | jednokierunkowy  |
| Pozycja montażu   | dowolny  |
| Sposób uszczelnienia                                    | twardy   |
| Średnica nominalna                                      | 6 mm   |
| Zabezpieczenie przeciwzwarciowe                         | tak  |
| Rodzaj wskazania  | LED  |
| Zakres przepływu  | 0 l/min ... 1500 l/min   |
| Ciśnienie robocze                                       | 0.1 MPa ... 1 MPa  |
| Ciśnienie robocze                                       | 1 bar ... 10 bar   |
| Zakres regulacji przepływu                              | 30 l/min ... 1500 l/min  |
| Uwaga dotycząca zakresu regulacji przepływu             | Regulacja odbywa się od 30 l/min, poniżej tej wartości zadanej zawór regulacyjny przepływu przełącza się do pozycji odpowietrzania. Specyficzne dane dotyczące dokładności odnoszą się do zakresu regulacji przepływu 75-1500 l/min. |
| Dokładność powtarzalności w ± %FS                       | 0.5 % pełnej skali   |
| Dokładność bezwzględna w ± %FS w temperaturze pokojowej | 3 % pełnej skali   |
| Histereza w ± %FS                                       | 0.8 % pełnej skali   |
| Temperatura otoczenia                                   | 0 °C ... 50 °C   |
| Temperatura medium                                      | 15 °C ... 35 °C  |
| Medium robocze  | Sprężone powietrze wg ISO 8573-1:2010 [6:4:4]  |
| Uwaga dotycząca medium roboczego/sterującego            | Praca z olejnym powietrzem nie jest możliwa<br>maksymalna wielkość cząstek 5 µm  |
| Stopień ochrony   | IP65   |
| Uwaga o stopniu ochrony                                 | w stanie zamontowanym  |
| Certyfikacja  | RCM Mark   |
| Znak CE (patrz deklaracja zgodności)                    | Zgodnie z dyrektywą kompatybilności elektromagnetycznej UE<br>zgodność z dyrektywą UE dot. ochrony przeciwwybuchowej (ATEX)<br>zgodnie z dyrektywą UE RoHS   |
| Ochrona przeciwwybuchowa                                | Strefa 2 (ATEX)<br>Strefa 22 (ATEX)  |

| Cechy  | Wartość   |
|--|---|
| Znak UKCA (patrz deklaracja zgodności)             | wg przepisów UK dot. EMV<br>wg przepisów UK EX<br>wg przepisów UK RoHS                                    |
| ATEX-Kategoria: gaz                                | II 3G   |
| ATEX-Kategoria: pył                                | II 3D   |
| Rodzaj zabezpieczenia przed zapłonem dla gazu      | Ex nA IIC T5 X Gc   |
| Ex-Rodzaj ochrony przed zapłonem pyłów             | Ex tc IIIC T60°C X Dc   |
| Ochrona przeciwwybuchowa Ex— temperatura otoczenia | 0°C ≤ Ta ≤ +50°C  |
| Zgodność z LABS                                    | VDMA24364-B1/B2-L   |
| Informacja o materiałach                           | Zgodność z dyrektywą RoHS   |
| Odporność na drgania                               | Test odporności podczas transportu przy drganiach o stopniu intensywności 2 wg FN 942017-4 i EN 60068-2-6 |
| Odporność na wstrząsy                              | Test odporności na wstrząsy o stopniu intensywności 2 wg FN 942017-5 i EN 60068-2-27                      |
| Klasa odporności korozyjnej wg normy Festo         | 1 - niskie obciążenie korozyjne   |
| Znamionowe napięcie robocze DC                     | 24 V  |
| Zakres napięcia roboczego DC                       | 20.4 V ... 30 V   |
| Tętnienia resztkowe                                | 5%  |
| Maks. pobór prądu                                  | 1.2 A   |
| Pobór prądu przy nieobciążonych wyjściach          | 150 mA  |
| Wyjście dwustanowe                                 | PNP   |
| Wejście przełączające                              | PNP   |
| Obciążalność prądowa na wyjście                    | 100 mA  |
| Ochrona przed zmianą polaryzacji                   | dla napięcia roboczego  |
| Czas pracy ciągłej                                 | 100%  |
| Maks. pobór mocy elektrycznej                      | 36 W  |
| Zakres wyjściowego sygnału analogowego             | 4 - 20 mA   |
| Zakres wejściowego sygnału analogowego             | 4 - 20 mA   |
| Funkcja diagnostyczna                              | Wskaźnik diodowy  |
| Przyłącze elektryczne                              | 8-pinowe<br>Kodowanie A<br>M12X1<br>Wtyczka   |
| Typ mocowania                                      | Mocowanie bezpośrednie przez otwór przelotowy<br>Montaż bezpośredni przy pomocy gwintu                    |
| Przyłącze pneumatyczne 1                           | G3/8  |
| Przyłącze pneumatyczne 2                           | G3/8  |
| Przyłącze pneumatyczne 3                           | G3/8  |
| Waga produktu                                      | 856 g   |
| Materiał obudowy                                   | Stop aluminium, anodowany   |
| Materiał uszczelnień                               | FPM<br>HNBR   |