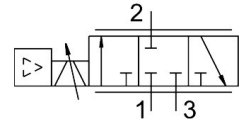


# Zawór proporcjonalny przepływu VPCF-6-L-8-G38-10-V1-E-EX2

Numer produktu: 8041716

FESTO



General operating condition

## Karta danych

Cechy	Wartość
Funkcja zaworu	3-drogowy zawór proporcjonalny przepływu
Konstrukcja	Zawór tłoczkowo-suwakowy z wbudowanymi czujnikami ciśnienia
Rodzaj sterowania	bezpośrednie
Sposób uruchamiania	elektrycznie
Sposób powrotu	pola magnetyczne
Symbol	00995603
Kierunek przepływu	jednokierunkowy
Pozycja montażu	dowolny
Sposób uszczelnienia	twardy
Średnica nominalna	6 mm
Zabezpieczenie przeciwzwarciowe	tak
Rodzaj wskazania	LED
Zakres przepływu	0 l/min ... 1500 l/min
Ciśnienie robocze	0.1 MPa ... 1 MPa
Ciśnienie robocze	1 bar ... 10 bar
Zakres regulacji przepływu	30 l/min ... 1500 l/min
Uwaga dotycząca zakresu regulacji przepływu	Regulacja odbywa się od 30 l/min, poniżej tej wartości zadanej zawór regulacyjny przepływu przełącza się do pozycji odpowietrzania. Specyficzne dane dotyczące dokładności odnoszą się do zakresu regulacji przepływu 75-1500 l/min.
Dokładność powtarzalności w ± %FS	0.5 % pełnej skali
Dokładność bezwzględna w ± %FS w temperaturze pokojowej	3 % pełnej skali
Histereza w ± %FS	0.8 % pełnej skali
Temperatura otoczenia	0 °C ... 50 °C
Temperatura medium	15 °C ... 35 °C
Medium robocze	Sprężone powietrze wg ISO 8573-1:2010 [6:4:4]
Uwaga dotycząca medium roboczego/sterującego	Praca z olejonym powietrzem nie jest możliwa maksymalna wielkość cząstek 5 µm
Stopień ochrony	IP65
Uwaga o stopniu ochrony	w stanie zamontowanym
Certyfikacja	RCM Mark
Znak CE (patrz deklaracja zgodności)	Zgodnie z dyrektywą kompatybilności elektromagnetycznej UE zgodność z dyrektywą UE dot. ochrony przeciwwybuchowej (ATEX) zgodnie z dyrektywą UE RoHS
Ochrona przeciwwybuchowa	Strefa 2 (ATEX) Strefa 22 (ATEX)

Cechy	Wartość
Znak UKCA (patrz deklaracja zgodności)	wg przepisów UK dot. EMV wg przepisów UK EX wg przepisów UK RoHS
ATEX-Kategoria: gaz	II 3G
ATEX-Kategoria: pył	II 3D
Rodzaj zabezpieczenia przed zapłonem dla gazu	Ex nA IIC T5 X Gc
Ex-Rodzaj ochrony przed zapłonem pyłów	Ex tc IIIC T60°C X Dc
Ochrona przeciwwybuchowa Ex— temperatura otoczenia	0°C ≤ Ta ≤ +50°C
Zgodność z LABS	VDMA24364-B1/B2-L
Informacja o materiałach	Zgodność z dyrektywą RoHS
Odporność na drgania	Test odporności podczas transportu przy drganiach o stopniu intensywności 2 wg FN 942017-4 i EN 60068-2-6
Odporność na wstrząsy	Test odporności na wstrząsy o stopniu intensywności 2 wg FN 942017-5 i EN 60068-2-27
Klasa odporności korozyjnej wg normy Festo	1 - niskie obciążenie korozyjne
Znamionowe napięcie robocze DC	24 V
Zakres napięcia roboczego DC	20.4 V ... 30 V
Tętnienia resztkowe	5%
Maks. pobór prądu	1.2 A
Pobór prądu przy nieobciążonych wyjściach	150 mA
Wyjście dwustanowe	PNP
Wejście przełączające	PNP
Obciążalność prądowa na wyjście	100 mA
Ochrona przed zmianą polaryzacji	dla napięcia roboczego
Czas pracy ciągłej	100%
Maks. pobór mocy elektrycznej	36 W
Zakres wyjściowego sygnału analogowego	0 - 10 V
Zakres wejściowego sygnału analogowego	0 - 10 V
Funkcja diagnostyczna	Wskaźnik diodowy
Przyłącze elektryczne	8-pinowe Kodowanie A M12X1 Wtyczka
Typ mocowania	Mocowanie bezpośrednie przez otwór przelotowy Montaż bezpośredni przy pomocy gwintu
Przyłącze pneumatyczne 1	G3/8
Przyłącze pneumatyczne 2	G3/8
Przyłącze pneumatyczne 3	G3/8
Waga produktu	856 g
Materiał obudowy	Stop aluminium, anodowany
Materiał uszczelnień	FPM HNBR