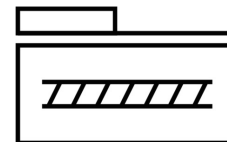
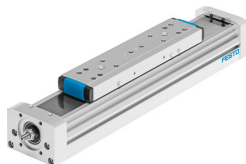



Napęd ze śrubą ELGA-BS-KF-120-200-0H-10P-ML

Numer produktu: 8041837

FESTO



 [General operating condition](#)

Karta danych

Cechy	Wartość
Skok roboczy	200 mm
Wielkość	120
Rezerwa skoku	0 mm
Średnica śruby	25 mm
Skok śruby	10 mm/obr.
Pozycja montażu	dowolny
Prowadnica	Prowadnica z łożyskami kulkowymi w obiegu zamkniętym
Konstrukcja	Elektromechaniczna oś liniowa ze śrubą pociągową toczną
Typ silnika	Silnik skokowy Silnik serwo
Typ śruby	Śruba pociągowa toczna
Symbol	00991211
Zasada pomiaru układu pomiaru położenia	inkrementalny
Maks. przyspieszenie	15 m/s ²
Maks. prędkość obrotowa	3600 1/min
Maks. prędkość	0.6 m/s
Powtarzalność	±0,02 mm
Zgodność z LABS	VDMA24364-strefa III
Stopień ochrony	IP40
Temperatura otoczenia	-10 °C ... 60 °C
Geometryczne momenty bezwładności powierzchni 2 stopnia Iy	1240000 mm ⁴
Geometryczne momenty bezwładności powierzchni 2 stopnia Iz	3800000 mm ⁴
Moment obrotowy bez obciążenia przy maksymalnej prędkości ruchu	1.33 Nm
Moment obrotowy bez obciążenia przy minimalnej prędkości ruchu	1 Nm
Maks. siła Fy	5500 N
Maks. siła Fz	6890 N
Fy o teoretycznej żywotności 100 km (tylko z perspektywy prowadnicy)	20240 N
Fz z teoretyczną żywotnością 100 km (tylko z perespektywy prowadnicy)	25355 N
Maks. moment Mx	104 Nm
Maks. moment My	680 Nm
Maks. moment Mz	680 Nm
Mx z teoretyczną żywotnością 100 km (tylko z perespektywy prowadnicy)	383 Nm
My z teoretyczną żywotnością 100 km (tylko z perespektywy prowadnicy)	2502 Nm

Cechy	Wartość
Mz z teoretyczną żywotnością 100 km (tylko z perspektywy prowadnicy)	2502 Nm
Maks. siła promieniowa na wałku napędowym	500 N
Maks. siła posuwu Fx	3400 N
Skrętny moment bezwładności It	247000 mm ⁴
Masowy moment bezwładności JH na metr skoku	2.756 kgcm ²
Masowy moment bezwładności JL na kg obciążenia efektywnego	0.0253 kgcm ²
Masowy moment bezwładności JO	1.038 kgcm ²
Stała posuwu	10 mm/obr.
Ruchoma masa własna	4459 g
Ciążar dodatkowego wózka	3600 g
Dodatkowa masa na 10 mm skoku	101 g
Ugięcie dynamiczne (obciążenie w ruchu)	0,05% długości osi, maksymalnie 0,5 mm
Ugięcie statyczne (obciążenie podczas postoju)	0,1% długości osi
Materiał pokrywy tylnej	Stop aluminium do przeróbki plastycznej anodowany
Materiał profilu	Stop aluminium do przeróbki plastycznej anodowany
Informacja o materiałach	Zgodność z dyrektywą RoHS
Materiał pokrywy napędu	Stop aluminium do przeróbki plastycznej anodowany
Materiał prowadnicy wózka	Stal
Materiał prowadnicy	Stal
Materiał wózka	Stop aluminium do przeróbki plastycznej anodowany
Materiał nakrętki pociągowej	Stal
Materiał wrzeciona	Stal