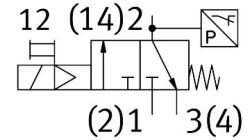
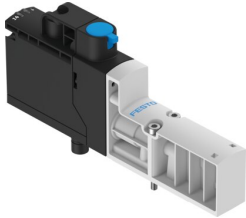


# Elektrozawór VSVA-BT-M32CS2-MYE-A2-1T5L-PA

Numer produktu: 8066573

FESTO



[PDF](#) General operating condition

## Karta danych

Cechy	Wartość
Funkcja zaworu	3/2 zamknięty monostabilny
Sposób uruchamiania	elektrycznie
Szerokość zabudowy	18 mm
Normalny przepływ nominalny (znormalizowany zgodnie z DIN 1343)	125 l/min
Normalny przepływ nominalny, odpowietrzenie	125 l/min
Ciśnienie robocze	0.3 MPa ... 1 MPa
Ciśnienie robocze	3 bar ... 10 bar
Konstrukcja	Gniazdo talerzowe
Sposób powrotu	sprężyna mechaniczna sprężyna pneumatyczna
Stopień ochrony	IP65
Sposób uszczelnienia	miękki
Pozycja montażu	dowolny
Pomocnicze sterowanie ręczne	z blokadą Samoczynne kasowanie poprzez elektryczny sygnał sterujący
Rodzaj sterowania	sterowanie pilotem
Przyłącze zasilania powietrzem pilotów	wew.
Kierunek przepływu	jednokierunkowy
Symbol	00997594
Pokrycie	pokrycie ujemne
Dodatkowe funkcje	Redukcja prądu podtrzymania
Wskaźnik stanu sygnału	Żółta dioda LED, wystawianie zaworu Zielona dioda LED, wyłącznik ciśnieniowy, stan odpowietrzony
Kontrola pozycji przełączania	przez wyłącznik ciśnieniowy, stan odpowietrzony
Czas pracy ciągłej	100%
Maks. dodatni impuls testowy przy sygnale 0	2000 μs
Maks. ujemny impuls testowy na 1 sygnale	1200 μs
Znamionowy prąd rozruchowy na każdą cewkę elektromagnetyczną	60 mA do 35 ms
Znamionowe napięcie robocze DC	24 V
Prąd znamionowy z redukcją prądu	11 mA po 35 ms
Parametry cewki	24 V DC: 1,6 W
Dopuszczalne wahania napięcia	+/- 10 %
Medium robocze	Sprężone powietrze wg ISO 8573-1:2010 [7:4:4]
Uwaga dotycząca medium roboczego/sterującego	Praca z olejonym powietrzem nie jest możliwa
Odporność na drgania	Test odporności podczas transportu przy drganiach o stopniu intensywności 2 wg FN 942017-4 i EN 60068-2-6

Cechy	Wartość
Odporność na wstrząsy	Test odporności na wstrząsy o stopniu intensywności 2 wg FN 942017-5 i EN 60068-2-27
Klasa odporności korozyjnej wg normy Festo	0 - Brak obciążenia korozyjnego
Zgodność z LABS	VDMA24364-B1/B2-L
Temperatura medium	-5 °C ... 50 °C
Medium sterujące (dla pilotów)	Sprężone powietrze wg ISO 8573-1:2010 [7:4:4]
Temperatura otoczenia	-5 °C ... 50 °C
MTTF, części składowe	452 lata, wyłącznik ciśnieniowy
Waga produktu	110 g
Punkt wyłączenia min.	0.05 bar
Punkt włączania	0.2 bar
Maks. punkt włączenia	0.3 bar
Przyłącze elektryczne	Plug-in
Typ mocowania	na płycie przyłączeniowej
Przyłącze pneumatyczne 2	G1/8
Przyłącze pneumatyczne 4	G1/8
Informacja o materiałach	Zgodność z dyrektywą RoHS
Materiał uszczelnień	HNBR NBR
Materiał obudowy	Wzmocniony poliamid
Materiał śrub	Stal, ocynkowana
Funkcja elementu przełączającego	Zestyk normalnie zamknięty