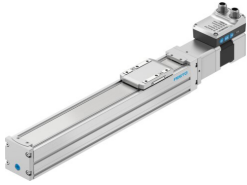


# Jednostka napędu ze śrubą pociągową ELGS-BS-KF-45-200-10P-ST-M-H1-PLK-AA

FESTO

Numer produktu: 8083471



[PDF](#) General operating condition

## Karta danych

Cechy	Wartość
Skok roboczy	200 mm
Wielkość	45
Rezerwa skoku	0 mm
Średnica śruby	10 mm
Skok śruby	10 mm/obr.
Pozycja montażu	dowolny
Prowadnica	Prowadnica toczna
Konstrukcja	Elektromechaniczny napęd liniowy ze śrubą pociągową toczną ze zintegrowanym napędem
Typ silnika	Silnik skokowy
Typ śruby	Napęd śrubowo-kulkowy
Symbol	00997292
Sygnalizacja położenia	Enkoder silnika do wyłącznika zbliżeniowego
Homing	Twardy zderzak - blok dodatni Blok ograniczników stałych – ujemny
Czujnik położenia wirnika	Enkoder bezwzględny, jednoobrotowy
Zasada pomiaru czujnika położenia wirnika	magnetyczny
Monitorowanie temperatury	Wyłączenie przy przekroczeniu wartości granicznej temperatury Zintegrowany precyzyjny czujnik temperatury CMOS z wyjściem analogowym
Dodatkowe funkcje	Interfejs użytkownika Zintegrowana detekcja położenia krańcowego
Wskaźnik	Dioda LED
Wskaźnik gotowości do pracy	Dioda LED
Maks. przyspieszenie	5 m/s <sup>2</sup>
Maks. prędkość	0.25 m/s
Prędkość „Speed Press“	0.01 m/s
Powtarzalność	±0,015 mm
Właściwości cyfrowych wyjść logicznych	możliwość konfigurowania bez separacji galwanicznej
Czas pracy ciągłej	100%
Klasa izolacji	B
Maks. prąd cyfrowych wyjść logicznych	100 mA
Maks. pobór prądu	3000 mA
Maks. pobór prądu, logika	0.3 A
Napięcie nominalne DC	24 V

Cechy	Wartość
Prąd znamionowy	3 A
Złącze do parametryzacji	IO-Link® Interfejs użytkownika
Czujnik położenia wirnika, rozdzielczość	16 bit
Dopuszczalne wahania napięcia	+/- 15%
Zasilanie elektryczne, rodzaj przyłączy	Wtyczka
Zasilanie elektryczne, technologia przyłączy	M12x1, kodowanie T wg EN 61076-2-111
Zasilanie elektryczne, liczba pinów/żył	4
Zasilanie elektryczne, schemat przyłączy	00995989
Certyfikacja	RCM Mark
Znak KC	KC-EMV
Znak CE (patrz deklaracja zgodności)	Zgodnie z dyrektywą kompatybilności elektromagnetycznej UE zgodnie z dyrektywą UE RoHS
Znak UKCA (patrz deklaracja zgodności)	wg przepisów UK dot. EMV wg przepisów UK RoHS
Odporność na drgania	Sprawdzanie odporności podczas transportu przy drganiach o stopniu intensywności 1 wg FN 942017-4 i EN 60068-2-6
Odporność na wstrząsy	Test odporności na wstrząsy o stopniu intensywności 1 wg FN942017-5 i EN 60068-2-27
Zgodność z LABS	VDMA24364-strefa III
Przydatność do pomieszczeń czystych, mierzona zgodnie z ISO 14644-14	Klasa 7 wg ISO 14644-1
Temperatura przechowywania	-20 °C ... 60 °C
Względna wilgotność powietrza	0 - 90%
Stopień ochrony	IP40
Stopień ochrony	III
Temperatura otoczenia	0 °C ... 50 °C
Uwaga na temat temperatury otoczenia	Przy temperaturze otoczenia przekraczającej 30°C obowiązuje ograniczenie mocy w wysokości 2% na każdy K.
Geometryczne momenty bezwładności powierzchni 2 stopnia Iy	140000 mm <sup>4</sup>
Geometryczne momenty bezwładności powierzchni 2 stopnia Iz	170000 mm <sup>4</sup>
Maks. siła Fy	880 N
Maks. siła Fz	880 N
Maks. siła Fy całej osi	300 N
Maks. siła Fz całej osi	600 N
Fy o teoretycznej żywotności 100 km (tylko z perspektywy prowadnicy)	3240 N
Fz z teoretyczną żywotnością 100 km (tylko z perspektywy prowadnicy)	3240 N
Maks. moment Mx	5.5 Nm
Maks. moment My	4.7 Nm
Maks. moment Mz	4.7 Nm
Maks. moment Mx całej osi	5.5 Nm
Maks. moment My całej osi	4.7 Nm
Maks. moment Mz całej osi	4.7 Nm
Mx z teoretyczną żywotnością 100 km (tylko z perspektywy prowadnicy)	20 Nm
My z teoretyczną żywotnością 100 km (tylko z perspektywy prowadnicy)	17 Nm
Mz z teoretyczną żywotnością 100 km (tylko z perspektywy prowadnicy)	17 Nm
Maks. siła posuwu Fx	100 N
Orientacyjna wartość efektywnego obciążenia, w poziomie	10 kg
Wartość odniesienia, obciążenie użytkowe, w pionie	5 kg
Skrętny moment bezwładności It	8500 mm <sup>4</sup>
Stała posuwu	10 mm/obr.
Referencyjna żywotność	5000 km
Interwał konserwacji	Nasmarowanie na cały okres użytkowania

Cechy	Wartość
Ruchoma masa własna	220 g
Waga produktu	2074 g
Ugięcie dynamiczne (obciążenie w ruchu)	0,05% długości osi, maksymalnie 0,5 mm
Ugięcie statyczne (obciążenie podczas postoju)	0,1% długości osi
Liczba cyfrowych wyjść logicznych 24 V DC	2
Liczba cyfrowych wejść logicznych	2
Specyfikacja wejścia logicznego	zgodnie z normą IEC 61131-2, typ 1
Obszar roboczy wejścia logicznego	24 V
IO-Link, obsługa SIO-Mode	Tak
Właściwości wejścia logicznego	możliwość konfigurowania bez separacji galwanicznej
IO-Link, wersja protokołu	Device V 1.1
IO-Link, Communication mode	COM3 (230,4 kBaud)
IO-Link, Port class	A
IO-Link, liczba portów	1
IO-Link, szerokość danych procesowych OUT	2 bajtów
IO-Link, zawartość danych procesowych OUT	Move in 1 bit Move out 1 bit Quit Error 1 bit Move Intermediate 1 bit
IO-Link, szerokość danych procesowych IN	2 bajty
IO-Link, zawartość danych procesowych IN	State Device 1 bit State In 1 bit State Intermediate 1 bit State Move 1 bit State Out 1 bit
IO-Link, zawartość danych serwisowych IN	32 bity, Force 32 bity, pozycja 32 bity, Speed
IO-Link, minimalny czas cyklu	1 ms
IO-Link, konieczna pamięć danych	500 bajt
Maks. długość kabla	15 m, wyjścia 15 m, wejścia 20 m podczas pracy IO-Link
Logika przełączania wyjść	PNP (przełączanie do plusa)
Logika przełączania wejść	PNP (przełączanie do plusa)
IO-Link, Connection technology	Wtyczka
Interfejs logiczny, rodzaj przyłącza	Wtyczka
Interfejs logiczny, technologia przyłączy	M12x1, kodowanie A wg EN 61076-2-101
Interfejs logiczny, liczba pinów/żył	8
Interfejs logiczny, rodzaj przyłącza	00992264
Typ mocowania	z gwintem wewnętrznym z tulejką i kołkiem centrującym Przy pomocy osprzętu
Materiał pokrywy tylnej	Aluminiowy odlew ciśnieniowy, lakierowany
Materiał profilu	Stop aluminium, anodowany
Informacja o materiałach	Zgodność z dyrektywą RoHS
Materiał taśmy zaślepki	Stal wysokostopowa, nierdzewna
Materiał pokrywy napędu	Odlew ciśnieniowy aluminium, lakierowany
Materiał prowadnicy wózka	Stal
Materiał prowadnicy	Stal
Materiał wózka	Aluminiowy odlew ciśnieniowy
Materiał nakrętki pociągowej	Stal
Materiał wrzeczona	Stal