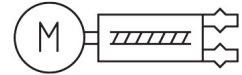
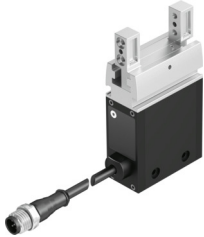



Chwytnik równoległy EHPS-16-A-LK

Numer produktu: 8103809

FESTO



 [General operating condition](#)

Karta danych

Cechy	Wartość
Wielkość	16
Skok na szczękę chwytającą	10 mm
Maks. zmiennność	≤0.2 mm
Maks. luz kątowy szczęk chwytaka ax, ay	0.4 stopień
Maks. luz szczęk chwytających Sz	0.05 mm
Symetria obrotowa	≤0.2 mm
Dokładność powtarzalności chwytaka	≤0.03 mm
Liczba szczęk chwytaka	2
Typ napędu	elektryczny
Pozycja montażu	dowolny
Funkcja chwytaka	Równoległy
Konstrukcja	Przekładnia ślimakowa Kształt T Zębatka/zębnik chwytak elektryczny
Spełnia normę	IEC 61010-1
Prowadnica	Prowadnica ślizgowa
Sygnalizacja położenia	z czujnikiem Halla z wbudowanym układem pomiaru położenia przez złącze systemu IO-Link
Symbol	00992258
Typ silnika	Silnik serwo DC
Wskaźnik gotowości do pracy	Dioda LED
Maks. częstotliwość cykli	1.1 Hz
Maks. masa na zewnętrzny palec chwytaka	100 g
Maks. pobór prądu	1000 mA
Znamionowe napięcie robocze DC	24 V
Dopuszczalne wahania napięcia	+/- 10 %
Certyfikacja	RCM Mark
Znak KC	KC-EMV
Znak CE (patrz deklaracja zgodności)	Zgodnie z dyrektywą kompatybilności elektromagnetycznej UE zgodnie z dyrektywą UE RoHS
Znak UKCA (patrz deklaracja zgodności)	wg przepisów UK dot. EMV wg przepisów UK RoHS
Certyfikacja w zakresie ochrony przeciwwybuchowej Ex poza UE	EPL Db (GB) EPL Gb (GB)
Ochrona przeciwwybuchowa	Strefa 1 (UKEX) Strefa 21 (UKEX)

Cechy	Wartość
Klasa odporności korozyjnej wg normy Festo	1 - niskie obciążenie korozyjne
Zgodność z LABS	VDMA24364-B2-L
Przydatność do produkcji akumulatorów litowo-jonowych	Nie wolno stosować metali, w których zawartość miedzi przekracza 5% masy. Wyjątkiem są płytki drukowane, kable, złącza elektryczne i cewki
Poziom ciśnienia akustycznego	≤70 dB(A)
Stopień ochrony	IP40
Temperatura otoczenia	5 °C ... 60 °C
Całkowita siła chwytu	154 N
Masowy moment bezwładności	0.78 kgcm ²
Maks. siła na szczękach chwytaka Fz, statyczna	200 N
Maks. moment na szczęce chwytaka Mx, statyczny	7 Nm
Maks. moment na szczęce chwytaka My statyczny	4.4 Nm
Maks. moment na szczęce chwytaka Mz statyczny	7 Nm
Interwał smarowania uzupełniającego elementów prowadnic	2 MioCyc
Waga produktu	296 g
Protokół	IO-Link
IO-Link, wersja protokołu	Device V 1.1
IO-Link, Communication mode	COM3 (230,4 kBaud)
IO-Link, obsługa SIO-Mode	Nie
IO-Link, Port class	Device B
IO-Link, liczba portów	Device 1
IO-Link, szerokość danych procesowych OUT	8 bajtów
IO-Link, zawartość danych procesowych OUT	16 bitów (ControlWord) 16 bitów (GrippingPosition) 8 bitów (GrippingForce) 8 bitów (GrippingMode) 8 bitów (GrippingTolerance) 8 bitów (WorkpieceNo)
IO-Link, szerokość danych procesowych IN	6 Byte
IO-Link, zawartość danych procesowych IN	16 bitów (ActualPosition) 16 bitów (ErrorNumber) 16 bitów (StatusWord)
IO-Link, minimalny czas cyklu	5 ms
IO-Link, konieczna pamięć danych	<500 bajt
IO-Link, Device ID	0x000031
Przyłącze elektryczne	5-pin Kabel z wtyczką M12X1
Typ mocowania	opcjonalnie: Przy pomocy gwintu wew. i tulejki centrującej Przy pomocy otworu przelotowego i tulejki centrującej
Informacja o materiałach	Zgodność z dyrektywą RoHS
Materiał obudowy	Stop aluminium, anodowany
Materiał szczęk chwytaka	Stal wysokostopowa nierdzewna