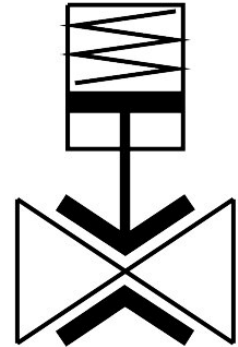


# Zawór zaciskowy VZQA-C-M22C-6-GG-V2V4S1-2

Numer produktu: 8117024

FESTO



 [General operating condition](#)

## Karta danych

Cechy	Wartość
Konstrukcja	Zawór zaciskowy uruchamiany pneumatycznie
Sposób uruchamiania	pneumatyczny
Sposób uszczelnienia	miękki
Pozycja montażu	dowolny
Typ mocowania	Instalacja na przewodach
Przyłącze zaworu procesowego	G1/4
Średnica nominalna DN	6
Funkcja zaworu	2/2 zamknięty monostabilny
Kierunek przepływu	rewersyjny
Ciśnienie medium	0 MPa ... 0.2 MPa
Ciśnienie medium	0 bar ... 2 bar
Ciśnienie medium	0 psi ... 29 psi
Informacja dotycząca ciśnienia medium	Stosowanie w zakresie podciśnienia zostało przetestowane do -0,09 MPa z powietrzem w temperaturze pokojowej. W zależności od zastosowania konieczne może być wytworzenie przeciwpodciśnienia po stronie sterowania, aby zapewnić przepływ mediów.
Ciśnienie robocze	0.35 MPa ... 0.6 MPa
Ciśnienie robocze	3.5 bar ... 6 bar
Ciśnienie robocze	50.75 psi ... 87 psi
Ciśnienie nominalne zaworu armaturowego PN	10
Ciśnienie rozrywające	1.6 MPa
Ciśnienie rozrywające	16 bar
Ciśnienie rozrywające	232 psi
Sposób powrotu	sprężyna mechaniczna
Rodzaj sterowania	sterowanie zewnętrzne
Przyłącze zasilania pilotów 12	M3
Medium sterujące (dla pilotów)	Sprężone powietrze wg ISO 8573-1:2010 [7:4:1]
Symbol	00992981
Medium	Sprężone powietrze wg ISO 8573-1:2010 [-:::1] Woda
Maks. lepkość	4000 mm <sup>2</sup> /s

<b>Cechy</b>	<b>Wartość</b>
Temperatura medium	-5 °C ... 90 °C
Temperatura otoczenia	-5 °C ... 60 °C
Temperatura przechowywania	5 °C ... 30 °C
Przepływ Kv	0.7 m³/h
Czas włączania	125 ms
Czas wyłączenia	125 ms
Informacja o materiałach	Zgodność z dyrektywą RoHS
Zgodność z LABS	VDMA24364-strefa III
Materiał obudowy	Stal wysokostopowa nierdzewna
Numer materiału obudowy	1.4301
Materiał pokrywy obudowy	Nierdzewna stal stopowa
Numer materiału pokrywy obudowy	1.4404 / AISI 316L
Materiał uszczelnień	FPM
Materiał elementu odcinającego	VMQ (silikon)
Waga produktu	253 g
Dopuszczenie do branży spożywczej	patrz deklaracja zgodności
Materiał pojemnika	PPS