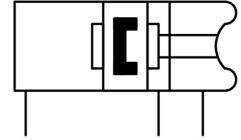
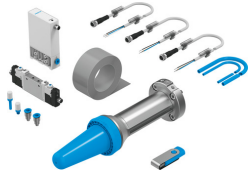


Zestaw konstrukcyjny chwytaka adaptacyjnego kształtowego DHEF-20-A-RA1

FESTO

Numer produktu: 8119114



 General operating condition

Karta danych

Cechy	Wartość
Wielkość	20
Wersja z profilowaną nasadką chwytającą	Standard
Skok	66 mm
Min. średnica do uchwycenia	12 mm
Maks. średnica do uchwycenia	38 mm
Typ napędu	pneumatyczny
Pozycja montażu	dowolny
Sposób działania	dwustronnego działania
Funkcja chwytaka	adaptatywna
Konstrukcja	Membrana chwytana wymuszony przebieg ruchu
Prowadnica	Prowadnica podstawowa
Sygnalizacja położenia	do wyłącznika zbliżeniowego
Symbol	00997278
Ciśnienie robocze napędu	1 bar ... 8 bar
Ciśnienie robocze pokrywy	0.07 bar ... 0.1 bar
Ciśnienie rozrywające pokrywę	0.3 bar
Maks. częstotliwość robocza chwytaka	1 Hz
Czas powrotu	290 ms
Czas wysuwu	270 ms
Medium robocze	Sprężone powietrze wg ISO 8573-1:2010 [7:4:4]
Uwaga dotycząca medium roboczego/sterującego	Praca z olejnym powietrzem nie jest możliwa
Klasa odporności korozyjnej wg normy Festo	2 - średnie obciążenie korozyjne
Zgodność z LABS	VDMA24364-strefa III
Temperatura otoczenia	0 °C ... 60 °C
Masowy moment bezwładności	1.29 kgcm ²
Orientacyjna wartość efektywnego obciążenia	1 kg
Waga produktu	475 g
Typ mocowania	wg ISO 9409
Przyłącze pneumatyczne	M5
Informacja o materiałach	Zgodność z dyrektywą RoHS
Materiał pokrywy	VMQ (silikon)
Materiał obudowy	Aluminium anodowane
Podłączenie do robota	Roboty uniwersalne UR3/5/10 (od wersji PolyScope CB 3.8.0) Roboty uniwersalne UR3e/5e/10e (od wersji PolyScope SW 5.0.0)

Cechy	Wartość
Zakres dostawy	1x rolka taśmy rzepowej 1x elektrozawór 1x zawór proporcjonalny ciśnienia 1x USB stick z URCap 2x wyłącznik zbliżeniowy 3x przewód