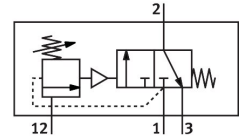
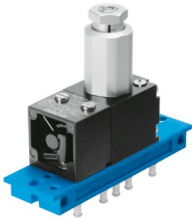


Zawór przełączany ciśnieniem VD-3-PK-3

Numer produktu: 9270

FESTO



 General operating condition

Karta danych

Cechy	Wartość
Normalny przepływ nominalny (znormalizowany zgodnie z DIN 1343)	100 l/min
Pneumatyczne przyłącze robocze	PK-3
Ciśnienie robocze	0.18 MPa ... 0.8 MPa
Ciśnienie robocze	1.8 bar ... 8 bar
Średnica nominalna	2.5 mm
Symbol	00991739
Medium robocze	Sprężone powietrze wg ISO 8573-1:2010 [7:4:4]
Uwaga dotycząca medium roboczego/sterującego	Możliwa praca z powietrzem olejnym (po rozpoczęciu olejania trzeba je kontynuować)
Klasa odporności korozyjnej wg normy Festo	0 - Brak obciążenia korozyjnego
Zgodność z LABS	VDMA24364-B1/B2-L
Temperatura medium	-10 °C ... 60 °C
Waga produktu	220 g
Typ mocowania	Przy pomocy otworów przelotowych
Przyłącze pneumatyczne 1	PK-3
Przyłącze pneumatyczne 2	PK-3
Przyłącze pneumatyczne 3	PK-3
Informacja o materiałach	Zgodność z dyrektywą RoHS