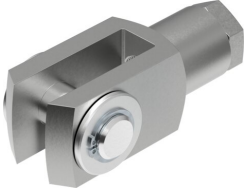


Głowica widelkowa SG-M36X2

Numer produktu: 9581

FESTO



 General operating condition

Karta danych

Cechy	Wartość
Wielkość	M36X2
Spełnia normę	ISO 8140
Przyłącze gwintowane	Gwint wewnętrzny M36x2
Klasa odporności korozyjnej wg normy Festo	1 - niskie obciążenie korozyjne
Zgodność z LABS	VDMA24364-B2-L
Przydatność do produkcji akumulatorów litowo-jonowych	Nie wolno stosować metali, w których zawartość miedzi, przekracza 1% masy. Wyjątkiem są płytki drukowane, kable, złącza elektryczne i cewki.
Temperatura otoczenia	-40 °C ... 150 °C
Waga produktu	4320 g
Informacja o materiałach	Zgodność z dyrektywą RoHS
Materiał trzpienia	Stal ocynkowana
Materiał widetek	Stal ocynkowany
Materiał nakrętki	Stal ocynkowana