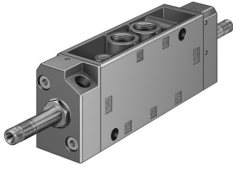


# Válvula solenoide JMFH-5-1/4

Número de referência: 10410

FESTO



General operating condition

## Ficha de dados

Característica	Valor
Função da válvula	Solenóide duplo, 5/2 vias
Tipo de atuação	Elétrico
Largura	30.5 mm
Caudal nominal normal (normalizado de acordo com a norma DIN 1343)	1100 l/min
Porta de trabalho pneumática	G1/4
Tensão de funcionamento	Através da bobina solenoide, deve pedir-se em separado
Pressão operacional	0.15 MPa ... 0.8 MPa
Pressão operacional	1.5 bar ... 8 bar
Construção	Assento axial
Certificado	c UL us - Recognized (OL)
Nível de proteção	IP65
Largura nominal	7 mm
Dimensão da largura	32 mm
Função de escape de ar	Estrangulável
Princípio de vedação	Suave
Posição de montagem	Qualquer um
Acionamento manual auxiliar	Detenção
Tipo de controle	Pilotado
Direção de fluxo	Não reversível
Símbolo	00995754
Sobreposição	Sobreposição negativa
Frequência máx. de comutação	25 Hz
Tempo de transferência	11 ms
Pulso de teste positivo máx. com sinal 0	2200 µs
Pulso de teste negativo máx. com sinal 1	3700 µs
Características da bobina	Ver a bobina do solenoide, encomendar em separado
Meio de funcionamento	Ar comprimido de acordo com ISO 8573-1:2010 [7:4:4]
Nota sobre o meio operacional/controlado	A operação lubrificada é possível (no caso em que a operação lubrificada será sempre obrigatória)
Classe de resistência à corrosão (CRC)	1 - Baixa resistência à corrosão
Em conformidade com LABS	VDMA24364-B1/B2-L
Temperatura de armazenamento	-20 oC ... 60 oC
Temperatura do meio	-10 oC ... 60 oC
Temperatura ambiente	-5 oC ... 40 oC
Peso do produto	344 g
Ligação elétrica	Através da bobina F, pedido em separado

<b>Característica</b>	<b>Valor</b>
Tipo de montagem	No guia do coletor Pelo orifício de passagem
Conexão de escape de ar piloto 82	M5
Conexão do escape de ar piloto 84	M5
Conexão pneumática 1	G1/4
Conexão pneumática 2	G1/4
Conexão pneumática 3	G1/4
Conexão pneumática 4	G1/4
Conexão pneumática 5	G1/4
Observação sobre os materiais	Em conformidade com a RoHS
Material de vedações	NBR TPE-U(PU)
Material da caixa	Alumínio fundido