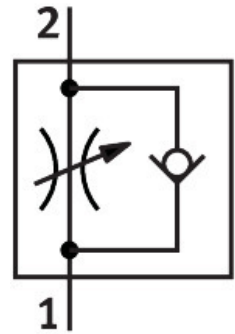


Válvula reguladora de fluxo unidirecional GRLA-1/4-QS-10-D

FESTO

Número de referência: 193148



 General operating condition

Ficha de dados

Característica	Valor
Função da válvula	Função de retenção do controlo de fluxo do escape de ar
Conexão pneumática 1	QS-10
Conexão pneumática 2	G1/4
Elemento de ajustamento	Parafuso com cabeça ranhurada
Tipo de montagem	Aparafusar
Taxa de fluxo nominal padrão na direção de controlo do fluxo	480 l/min
Taxa de fluxo nominal padrão na direção sem retorno	345 l/min ... 500 l/min
Temperatura ambiente	-10 oC ... 60 oC
Classificação marítima	Ver certificado
Posição de montagem	Qualquer um
Símbolo	00991452
Pressão de operação para toda a faixa de temperatura	0.2 bar ... 10 bar
Taxa de fluxo padrão na direção de controlo de fluxo 6 -> 0 bar	760 l/min
Taxa de fluxo padrão na direção sem retorno em 6 -> 0 bar	630 l/min ... 790 l/min
Meio de funcionamento	Ar comprimido de acordo com ISO 8573-1:2010 [7:4:4]
Nota sobre o meio operacional/controlo	A operação lubrificada é possível (no caso em que a operação lubrificada será sempre obrigatória)
Em conformidade com LABS	VDMA24364-B1/B2-L
Classe de sala limpa	Classe 4 de acordo com a norma ISO 14644-1
Temperatura do meio	-10 oC ... 60 oC
Torque de aperto nominal	5 Nm
Tolerância para o torque de aperto nominal	± 10%
Peso do produto	42 g
Material do punhão aparafusado	Liga de alumínio forjada
Observação sobre os materiais	Em conformidade com a RoHS
Material de vedações	NBR
Material do anel de desengate	POM
Material do parafuso de ajuste	Latão
Material da junta rotativa	Zinco fundido Cromado