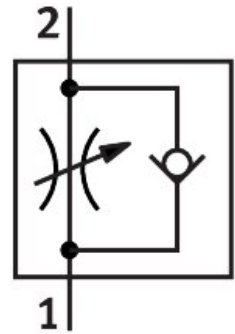


# Válvula reguladora de fluxo unidirecional GRLA-3/8-QS-6-D

FESTO

Número de referência: 193149



 General operating condition

## Ficha de dados

Característica	Valor
Função da válvula	Função de retenção do controlo de fluxo do escape de ar
Conexão pneumática 1	QS-6
Conexão pneumática 2	G3/8
Elemento de ajustamento	Parafuso com cabeça ranhurada
Tipo de montagem	Aparafusar
Taxa de fluxo nominal padrão na direção de controlo do fluxo	495 l/min
Taxa de fluxo nominal padrão na direção sem retorno	320 l/min ... 495 l/min
Temperatura ambiente	-10 oC ... 60 oC
Classificação marítima	Ver certificado
Posição de montagem	Qualquer um
Símbolo	00991452
Pressão de operação para toda a faixa de temperatura	0.2 bar ... 10 bar
Taxa de fluxo padrão na direção de controlo de fluxo 6 -> 0 bar	740 l/min
Taxa de fluxo padrão na direção sem retorno em 6 -> 0 bar	840 l/min ... 890 l/min
Meio de funcionamento	Ar comprimido de acordo com ISO 8573-1:2010 [7:4:4]
Nota sobre o meio operacional/controlo	A operação lubrificada é possível (no caso em que a operação lubrificada será sempre obrigatória)
Em conformidade com LABS	VDMA24364-B1/B2-L
Compatibilidade com salas limpas, medida de acordo com a norma ISO 14644-14	Classe 4 de acordo com a norma ISO 14644-1
Temperatura do meio	-10 oC ... 60 oC
Torque de aperto nominal	10 Nm
Tolerância para o torque de aperto nominal	± 10%
Peso do produto	60 g
Material do punhão aparafusado	Liga de alumínio forjada
Observação sobre os materiais	Em conformidade com a RoHS
Material de vedações	NBR
Material do anel de desengate	POM
Material do parafuso de ajuste	Latão

<b>Característica</b>	<b>Valor</b>
Material da junta rotativa	Zinco fundido Cromado