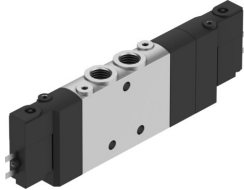


Válvula solenoide CPE14-M1BH-5/3B-1/8

Número de referência: 196933

FESTO



 [General operating condition](#)

Ficha de dados

Característica	Valor
Função da válvula	5/3 vias, pressurizada
Tipo de atuação	Elétrico
Largura	14 mm
Caudal nominal normal (normalizado de acordo com a norma DIN 1343)	750 l/min
Porta de trabalho pneumática	G1/8
Tensão de funcionamento	24 V DC
Pressão operacional	0.3 MPa ... 0.8 MPa
Pressão operacional	3 bar ... 8 bar
Construção	Bobina do pistão
Método de reposição	Mola mecânica
Certificado	c UL us - Recognized (OL)
Classificação marítima	Ver certificado
Autoridade emissora do certificado	DNV-TAA000032X UL MH19482
Nível de proteção	IP65 Com conector fêmea De acordo com IEC 60529
Largura nominal	6 mm
Função de escape de ar	Estrangulável
Princípio de vedação	Suave
Posição de montagem	Qualquer um
Acionamento manual auxiliar	Retenção através do acessório Sem detenção
Tipo de controle	Pilotado
Conexão da alimentação de ar de piloto	Interno
Direção de fluxo	Não reversível
Símbolo	00991034
Identificação da posição da válvula	Suporte para etiqueta de identificação
Sobreposição	Sobreposição positiva
Desligar tempo de comutação	42 ms
Ligar o tempo de comutação	20 ms
Ciclo de funcionamento	100% em conjunto com a redução da corrente de manutenção
Pulso de teste positivo máx. com sinal 0	1200 µs
Pulso de teste negativo máx. com sinal 1	900 µs
Características da bobina	24V CC: 1,28W
Flutuações permissíveis da tensão	-15% / +10%
Meio de funcionamento	Ar comprimido de acordo com ISO 8573-1:2010 [7:4:4]

Característica	Valor
Nota sobre o meio operacional/controlo	A operação lubrificada é possível (no caso em que a operação lubrificada será sempre obrigatória)
Resistência à vibração	Teste à aplicação do transporte com gravidade classe 2 de acordo com FN 942017-4 e EN 60068-2-6
Resistência a choques	Teste ao choque com nível de gravidade 2 de acordo com FN 942017-5 e EN 60068-2-27
Classe de resistência à corrosão (CRC)	2 - tensão moderada da corrosão
Em conformidade com LABS	VDMA24364-B1/B2-L
Temperatura do meio	-5 oC ... 50 oC
Temperatura ambiente	-5 oC ... 50 oC
Peso do produto	120 g
Ligação elétrica	2 pinos
Tipo de montagem	Pelo orifício de passagem
Conexão de escape de ar piloto 82	M3
Conexão do escape de ar piloto 84	M3
Porta de ar de piloto 12	M3
Conexão de ar piloto 14	M3
Conexão pneumática 1	G1/8
Conexão pneumática 2	G1/8
Conexão pneumática 3	G1/8
Conexão pneumática 4	G1/8
Conexão pneumática 5	G1/8
Observação sobre os materiais	Em conformidade com a RoHS
Material de vedações	NBR
Material da caixa	Alumínio fundido