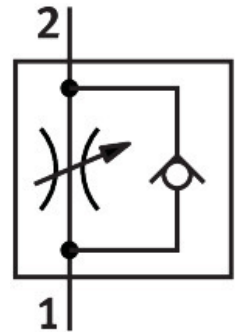


Válvula reguladora de fluxo unidirecional GR-1/4

FESTO

Número de referência: 2101



 General operating condition

Ficha de dados

Característica	Valor
Função da válvula	Função sem retenção de controlo de fluxo
Conexão pneumática 1	G1/4
Conexão pneumática 2	G1/4
Elemento de ajustamento	Parafuso moleteado
Tipo de montagem	Instalação em linha
Taxa de fluxo nominal padrão na direção de controlo do fluxo	370 l/min
Taxa de fluxo nominal padrão na direção sem retorno	150 l/min
Pressão operacional	0.5 bar ... 10 bar
Temperatura ambiente	-20 oC ... 75 oC
Material da caixa	Liga de alumínio forjada
Prevenção e proteção contra explosões	Considerar as informações na certificação Zona 1 (ATEX) Zona 2 (ATEX) Zona 21 (ATEX) Zona 22 (ATEX)
Posição de montagem	Qualquer um
Símbolo	00991453
Taxa de fluxo padrão na direção de controlo de fluxo 6 -> 0 bar	570 l/min
Taxa de fluxo padrão na direção sem retorno em 6 -> 0 bar	340 l/min
Meio de funcionamento	Ar comprimido de acordo com ISO 8573-1:2010 [7:-:-]
Nota sobre o meio operacional/controlo	A operação lubrificada é possível (no caso em que a operação lubrificada será sempre obrigatória)
Em conformidade com LABS	VDMA24364-B1/B2-L
Temperatura do meio	-20 oC ... 75 oC
Peso do produto	80 g
Observação sobre os materiais	Em conformidade com a RoHS
Material de vedações	NBR
Material do parafuso de ajuste	Aço Galvanizado