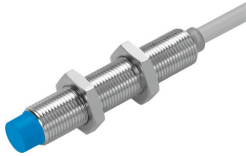


# Sensor de proximidade SIED-M12NB-ZS-K-L

Número de referência: 538268

FESTO



[General operating condition](#)

## Ficha de dados

Característica	Valor
Desenho	Redondo
De acordo com a norma	EN 60947-5-2
Símbolo	00991712
Certificado	Marca RCM c UL us - Listed (OL)
Marcação CE (ver declaração de conformidade)	De acordo com a Diretiva EMC da UE De acordo com a Diretiva Baixa Tensão da UE
Princípio de medição	Indutivo
Distância nominal de operação	4 mm
Distância de operação garantida	3.24 mm
Fatores de redução	Alumínio = 0,6 Aço inoxidável St 18/8 = 0,9 Cobre = 0,5 Latão = 0,6 Aço St 37 = 1,0
Temperatura ambiente	-25 oC ... 85 oC
Precisão de repetição	0.2 mm
Saída da alternância	Sem contacto, 2 fios
Função do elemento de comutação	Contacto normalmente aberto
Histerese	0.03 mm ... 0.88 mm
Frequência máx. de comutação CC	900 Hz
Frequência de comutação máx. CA	25 Hz
Corrente de saída máx.	200 mA
Queda de tensão	≤8 V
Corrente mín. de carga	5 mA
Proteção contra curto-circuito	não
Faixa da tensão operacional CA	20 V ... 265 V
Faixa da tensão de operação CC	20 V ... 320 V
Frequência da rede de distribuição	50 Hz
Corrente reativa	≤1.5 mA
Proteção contra inversão da polaridade	Para todas as conexões elétricas
Ligação elétrica	2 fios Cabo
Comprimento do cabo	2.5 m
Material da bainha do cabo	TPE-U(PUR)
Material da manga de isolamento	PVC
Tamanho	M12
Tipo de montagem	Com porca de travamento

<b>Característica</b>	<b>Valor</b>
Torque de aperto	10 Nm
Tipo de montagem	Não alinhado
Peso do produto	90 g
Material da caixa	Latão PA Níquelado
Indicação do estado de comutação	LED amarelo
Temperatura ambiente com instalação de cabo flexível	-5 oC ... 50 oC
Nível de proteção	IP67
Classe de resistência à corrosão (CRC)	1 - Baixa resistência à corrosão
Em conformidade com LABS	VDMA24364-B2-L
Seleção da informação do sensor adicional	Para corrente contínua e alternada
Saída elétrica	Sem contacto, 2 fios
Seleção da versão do sensor	Padrão