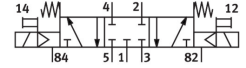


Válvula solenoide VUVS-L20-P53C-MD-G18-F7

Número de referência: 575254

FESTO



[General operating condition](#)

Ficha de dados

Característica	Valor
Função da válvula	5/3 fechada
Tipo de atuação	Elétrico
Tamanho da válvula	21 mm
Caudal nominal normal (normalizado de acordo com a norma DIN 1343)	700 l/min
Porta de trabalho pneumática	G1/8
Pressão operacional	0.25 MPa ... 1 MPa
Pressão operacional	2.5 bar ... 10 bar
Construção	Bobina do pistão
Método de reposição	Mola mecânica
Certificado	c UL us - Recognized (OL)
Largura nominal	5 mm
Função de escape de ar	Estrangulável
Princípio de vedação	Suave
Posição de montagem	Qualquer um
Acionamento manual auxiliar	Detenção Sem detenção
Tipo de controle	Pilotado
Conexão da alimentação de ar de piloto	Interno
Direção de fluxo	Não reversível
Símbolo	00991033
Sobreposição	Sobreposição positiva
Valor b	0.35
Valor C	2.9 l/sbar
Desligar tempo de comutação	42 ms
Ligar o tempo de comutação	13 ms
Tempo de transferência	24 ms
Pulso de teste positivo máx. com sinal 0	1900 µs
Pulso de teste negativo máx. com sinal 1	2700 µs
Meio de funcionamento	Ar comprimido de acordo com ISO 8573-1:2010 [7:4:4]
Nota sobre o meio operacional/controlo	A operação lubrificada é possível (no caso em que a operação lubrificada será sempre obrigatória)
Resistência à vibração	Teste à aplicação do transporte com gravidade classe 2 de acordo com FN 942017-4 e EN 60068-2-6
Resistência a choques	Teste ao choque com nível de gravidade 2 de acordo com FN 942017-5 e EN 60068-2-27
Classe de resistência à corrosão (CRC)	2 - tensão moderada da corrosão
Em conformidade com LABS	VDMA24364-B1/B2-L

Característica	Valor
Classe de sala limpa	Classe 6 de acordo com a norma ISO 14644-1
Temperatura do meio	-10 oC ... 60 oC
Meio de controlo	Ar comprimido de acordo com ISO 8573-1:2010 [7:4:4]
Temperatura ambiente	-10 oC ... 60 oC
Peso do produto	229 g
Tipo de montagem	No guia do coletor Pelo orifício de passagem Alternativa:
Conexão para orifício de ventilação	Não canalizado
Conexão de escape de ar piloto 82	M5
Conexão do escape de ar piloto 84	M5
Conexão pneumática 1	G1/8
Conexão pneumática 2	G1/8
Conexão pneumática 3	G1/8
Conexão pneumática 4	G1/8
Conexão pneumática 5	G1/8
Observação sobre os materiais	Em conformidade com a RoHS
Material de vedações	HNBR NBR
Material da caixa	Alumínio fundido Envernizado
Material da calha do pistão	Aço inoxidável de liga alta
Material dos parafusos	Aço, galvanizado