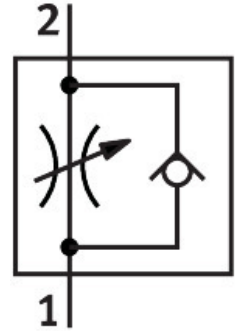


Válvula reguladora de fluxo unidirecional GRA-1/4-B

FESTO

Número de referência: 6509



[General operating condition](#)

Ficha de dados

| Característica | Valor |
|--------------------------------------------------------------|-----------------------------------------------------------------------------------------------------------------|
| Função da válvula | Função sem retenção de controlo de fluxo |
| Conexão pneumática 1 | Rosca interna G1/4 |
| Conexão pneumática 2 | Rosca fêmea G1/4 |
| Elemento de ajustamento | Parafuso moleteado |
| Tipo de montagem | Montagem do painel frontal Pelo orifício de passagem Alternativa: |
| Taxa de fluxo nominal padrão na direção de controlo do fluxo | 420 l/min |
| Taxa de fluxo nominal padrão na direção sem retorno | 780 l/min |
| Pressão operacional | 0.01 MPa ... 1 MPa |
| Pressão operacional | 0.1 bar ... 10 bar |
| Pressão operacional | 1.45 psi ... 145 psi |
| Temperatura ambiente | -20 oC ... 75 oC |
| Material da caixa | Zinco fundido |
| Prevenção e proteção contra explosões | Considerar as informações na certificação Zona 1 (ATEX) Zona 2 (ATEX) Zona 21 (ATEX) Zona 22 (ATEX) |
| Posição de montagem | Qualquer um |
| Símbolo | 00991453 |
| Meio de funcionamento | Ar comprimido de acordo com ISO 8573-1:2010 [7:4:4] |
| Nota sobre o meio operacional/controlo | A operação lubrificada é possível (no caso em que a operação lubrificada será sempre obrigatória) |
| Em conformidade com LABS | VDMA24364-B1/B2-L |
| Temperatura de armazenamento | -20 oC ... 75 oC |
| Temperatura do meio | -20 oC ... 75 oC |
| Peso do produto | 180 g |
| Observação sobre os materiais | Em conformidade com a RoHS |
| Material de vedações | NBR |
| Material do parafuso de ajuste | Latão |