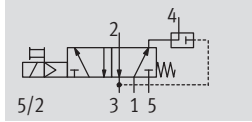


Технические данные

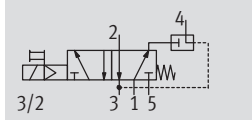
Функция¹⁾

5/2-Распределитель



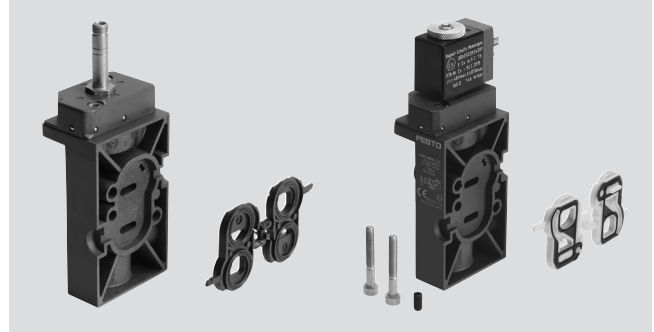
3/2-Распределитель

с возвратом выхлопа



1) Может быть изменена перестановкой уплотнения

- Рабочее напряжение
 12, 24, 42, 48 V DC
 24, 42, 48, 110, 230,
 240 V AC
- Давление
 2...10 бар
- Температурный диапазон
 -10...+60°C
 ATEX
 -5°C ≤ Ta ≤ +40°C



Основные технические характеристики

	Распределитель с катушкой F-типа	Распределитель со взрывозащищённой катушкой типа "ia"
Функция распределителя	5/2 или 3/2, с одной катушкой	
Конструкция	Клапанный	
Принцип уплотнения	Мягкий	
Управление	Электрическое	
Тип возврата	Механическая пружина	
Тип управления	С пилотом	
Направление потока	Нереверсивное	
Функция выхлопа	Управление расходом	
Ручное дублирование	С фиксацией	
Тип монтажа	С помощью сквозных отверстий	
Положение монтажа	Любое	
Номинальный размер	[мм]	7
Стандартный номинальный	1 → 2, 2 → 3	[л/мин.] 900
	Возврат выхлопа расход 2 → 4	[л/мин.] 150
Значение C	[л/с бар]	4.2
Пневматич. подключения	1,3,5	G $\frac{1}{4}$
	2,4	Стыковочная поверхность по Namur
	Выхлоп пилота 84	M5
Вес продукта	[г]	280
		360

Условия рабочей и окружающей среды

	Распределитель с катушкой F-типа	Распределитель со взрывозащищённой катушкой типа "ia"
Рабочая среда	Фильтрованный сжатый воздух, с маслом или без масла, степень фильтрации 40 мкм	
Диапазон рабочего давления	[бар]	2...10
Окружающая температура по ATEX	-5 °C ≤ Ta ≤ +40 °C	
Температура среды	F катушка	[°C] -10...+60
	F катушка, со взрывозащитой	[°C] -5...+40
Символ ATEX	II 2G с T6 II 2D с 40°C	II 2G с T6, II 2D с 40°C II 2G EEx ia II с T6, II 2D Ex ia D21 IP65 T80°C
CE символ	Соответствует EU директиве по взрывозащите (ATEX)	
Класс устойчивости к коррозии CRC	1 ¹⁾	

1) Сопротивление коррозии класс 1 по стандарту Festo 940 070

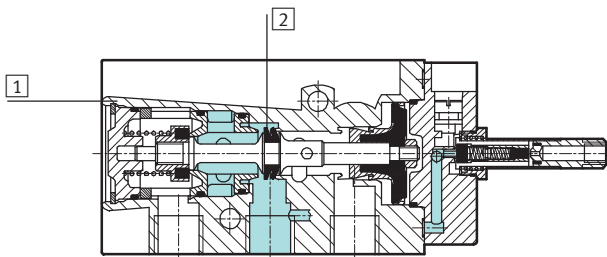
Элементы, требующие низкой защиты от коррозии. Защита при транспортировке и хранении. Поверхности, которые не имеют специальных декоративных требований, например, внутренние, которые невидимы или закрыты крышками.

Распределители с электромагнитным управлением NVF3, Namur

Технические данные

Электрические характеристики		Распределитель с катушкой F-типа	Распределитель со взрывозащищённой катушкой типа "ia"
Электрическое подключение		Штекер с 3 контактами или 3-проводной кабель	Кабель, 3-х жильный
Диапазон рабочего напряжения	[В DC]	12, 24, 42, 48	24±10%
	[В AC]	24, 42, 48, 110, 230, 240 на 50...60 Гц	–
Характеристики катушки	[Вт]	–	0.8
Макс. напряжение на входе	[Вт]	–	1.46
Макс. допустимое напряжение на входе	[В]	–	48
Макс. ток	[А]	–	0.487
Эффективное индуктивное сопротивление		–	Незначительное
Эффективная способность		–	Незначительное
Класс защиты по EN 60529		IP 65 со штекерной розеткой	IP 65 со штекерной розеткой
Вкл.	[мс]	50	50
Выкл.	[мс]	100	100

Материалы

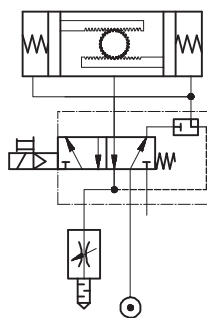
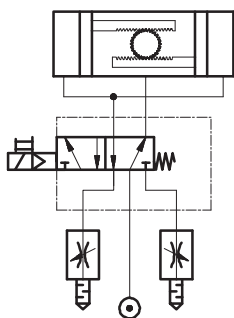


1	Корпус	Алюминий, анодированный
2	Уплотнения	Полиамид
Примечания по материалам		Содержит вещества, ухудшающие процесс окраски

Примеры схемы

5/2-распредел.

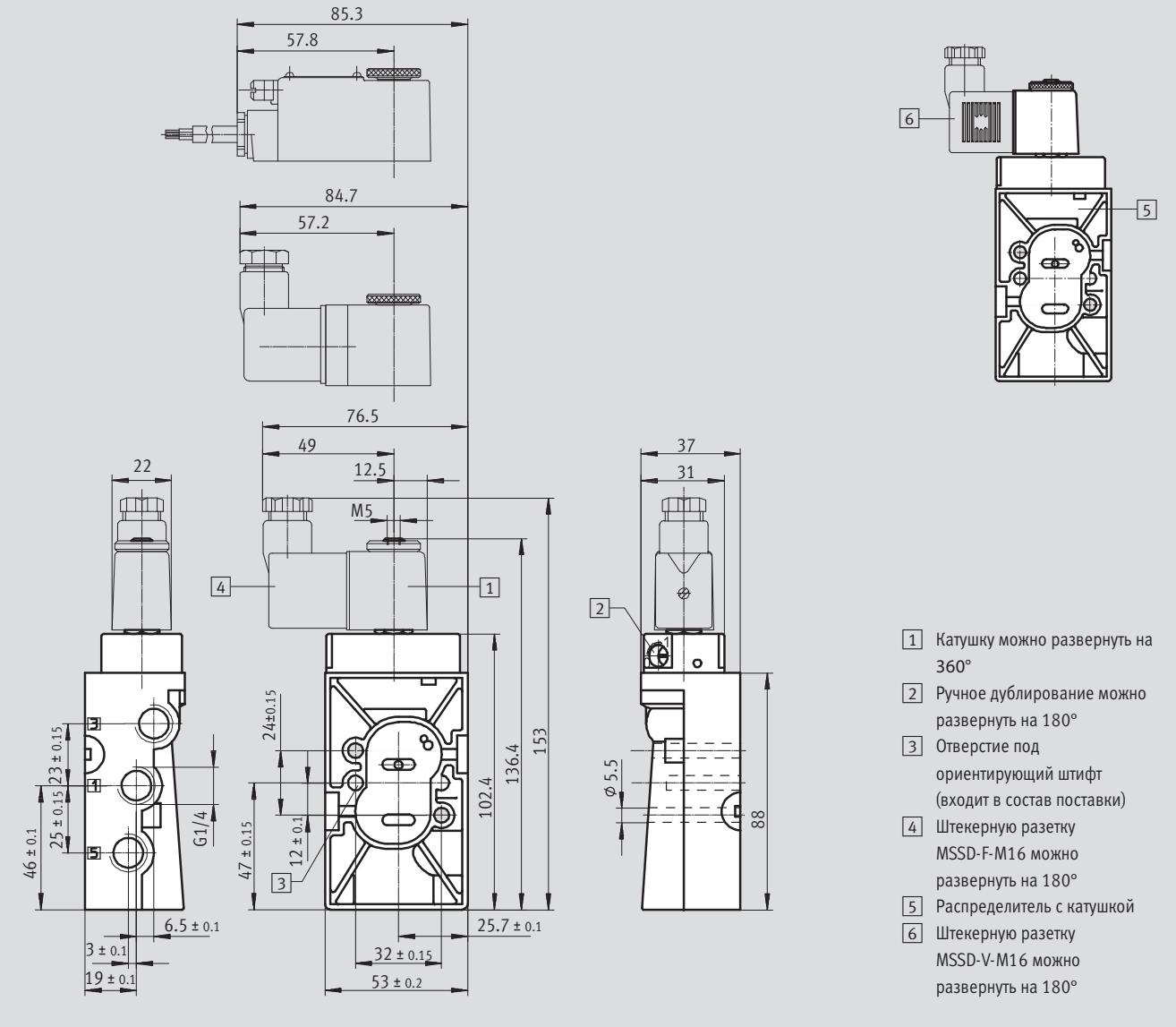
3/2-распределитель с опцией возврата выхлопа



Технические данные

Размеры NVF3

Загрузка CAD данных → www.festo.com/en/engineering



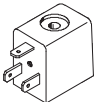


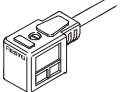

- 1 Катушку можно развернуть на 360°
- 2 Ручное дублирование можно развернуть на 180°
- 3 Отверстие под ориентирующий штифт (входит в состав поставки)
- 4 Штекерную разетку MSSD-F-M16 можно развернуть на 180°
- 5 Распределитель с катушкой
- 6 Штекерную разетку MSSD-V-M16 можно развернуть на 180°

Данные для заказа - Распределители

Распределитель без катушки ¹⁾		Распределитель с взрывозащищенной катушкой	
Номер заказа	Тип	Номер заказа	Тип
535 987	NVF3-MOH-5/2-K-11-EX	535 988	NVF3-MOH-5/2-K-1-IA-EX

1) Катушку следует заказывать отдельно.

Распределители с электромагнитным управлением NVF3, Namur

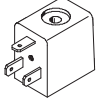
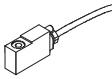


Принадлежности				
Данные для заказа				
	Рабочее напряжение	Длина кабеля	Номер заказа	Тип
Катушка F без штекерной розетки Технические данные → Интернет: MSFG, MSFW				
	12 В DC	–	34 410	MSFG-12DC-OD
	24 В DC	–	34 411	MSFG-24DC/42AC-OD
	42 В DC	–	34 413	MSFG-42DC-OD
	48 В DC	–	34 414	MSFG-48DC-OD
	24 В AC/50...60 Гц	–	34 415	MSFW-24AC-OD
	42 В AC/50...60 Гц	–	34 411	MSFG-24DC/42AC-OD
	48 В AC/50...60 Гц	–	34 418	MSFW-48AC-OD
	110 В AC/50...60 Гц	–	34 420	MSFW-110AC-OD
	230 В AC/50...60 Hz	–	34 422	MSFW-230AC-OD
240 В AC/50...60 Hz	–	34 424	MSFW-240AC-OD	
Штекерная розетка Технические данные → Интернет: MSSD				
	–	–	34 431	MSSD-F
	–	–	539 710	MSSD-F-M16
Штекерная розетка для соединения по принципу прорезания изоляции Технические данные → Интернет: MSSD				
	–	–	192 746	MSSD-F-S-M16
Штекерная розетка с кабелем Технические данные → Интернет: kmf-1				
	24 В DC	2,5 м	30 935	KMF-1-24DC-2.5-LED
	0...240 В DC/AC		30 936	KMF-1-230AC-2.5
	24 В DC	5 м	30 937	KMF-1-24DC-5-LED
	0...240 В DC/AC		30 938	KMF-1-230AC-5
Светящееся уплотнение Технические данные → Интернет: MF-LD				
	12...24 В DC/AC	–	19 143	MF-LD-12-24DC
	230 В DC/AC	–	19 144	MF-LD-230AC
Маркировочная табличка				
	–	–	33 362	KMC/F/V-BZ-35X ¹⁾

1) Поставка по 35 штук

- Прим.
Комбинацию распределитель/катушка, состоящую из базового распределителя NVF3-MOH-5/2-K-1/4-EX и катушки MSF...-OD, нельзя использовать во взрыво- и пожароопасных зонах.

Для таких зон может быть использована только комбинация распределителя с сертифицированной по ATEX катушкой MSF...-EX.

Принадлежности для взрыво- и пожароопасных зон

Данные для заказа				
	Рабочее напряжение	Длина кабеля	Номер заказа	Тип
Катушка F для типа взрывозащиты nA = неискрящая Технические данные → Интернет: MSFG, MSFW				
	24 В DC	–	536 931	MSFG-24-EX
	24 В AC/50...60 Гц	–	536 932	MSFW-24-50/60-EX
	110 В AC/50...60 Гц	–	536 933	MSFW-110-50/60-EX
	230 В AC/50...60 Hz	–	536 934	MSFW-230-50/60-EX
Взрывозащищённая катушка типа "M" (залитая компаундом) с кабелем Технические данные → Интернет: MSFG, MSFW				
	24 В DC	1 м	535 619	MSFG-24DC-M-EX
	24 В DC	5 м	535 621	MSFG-24DC-K5-M-EX
	24 В AC/50...60 Гц	1 м	535 623	MSFW-24AC-M-EX
	110 В AC/50...60 Гц	1 м	535 622	MSFW-110AC-M-EX
	110 В AC/50...60 Гц	5 м	535 624	MSFW-110AC-K5-M-EX
	230 В AC/50...60 Гц	1 м	535 620	MSFW-230AC-M-EX
	230 В AC/50...60 Гц	5 м	535 625	MSFW-230AC-K5-M-EX
	24 В DC	х м	538 215	MSFG-24DC-KX-M-EX
	24 В AC/50...60 Гц	х м	538 218	MSFW-24AC-KX-M-EX
	110 В AC/50...60 Гц	х м	538 217	MSFW-110AC-KX-M-EX
230 В AC/50...60 Гц	х м	538 216	MSFW-230AC-KX-M-EX	
Штекерная розетка с клеммной колодкой для катушки MSF ... -EX, тип взрывозащиты nA = неискрящая Технические данные → Интернет: MSSD				
	–	–	539 710	MSSD-F-M16
Штекерная розетка с клеммной колодкой для распределителя NVF3-MOH-5/2-K-¼-IA-EX, тип взрывозащиты "ia" (искробезопасная цепь) Технические данные → Интернет: MSSD				
	–	–	539 713	MSSD-V-M16