

Программное обеспечение PositioningDrives. Для расчета и подбора приводных систем



PositioningDrives

PositioningDrives – простая и одновременно мощная программа для расчета и подбора систем электропривода, позволяет исключить ошибки, сократить время и оптимизировать решение. Расчет линейных приводов, редукторов и двигателей по отдельности может приводить к завышению типоразмеров отдельных компонентов и не оптимальному их использованию.

Типичные программные интерфейсы

Исходные данные:

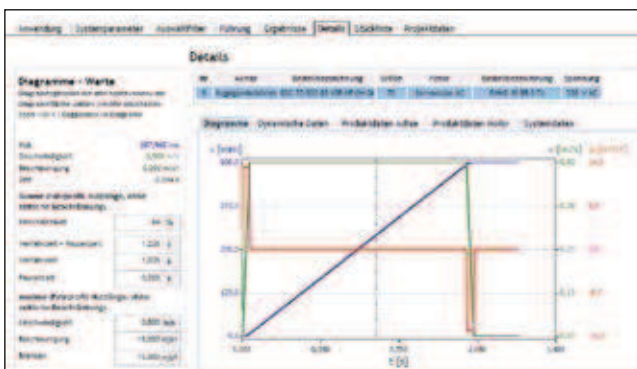
Ход, масса, повторяемость, направление перемещения необходимо ввести в программу. Предусмотрено ограничение необходимого времени перемещения, а также предварительный выбор типа привода и вариантов комплектации.

Выбор оптимального варианта:

Для удобства выбора подобранные варианты можно отсортировать по типам мотора и привода, функции компонентов, продолжительности цикла или стоимости.



Зубчатый ремень, ШВП, винт-гайка или линейный двигатель; сервомоторы, шаговые моторы и моторы постоянного тока; шариковые, роликовые или направляющие скольжения – все это нужно учитывать при решении задач управляемого перемещения.



Программа PositioningDrives существенно упрощает задачу. После ввода исходных данных программа рассчитает идеальное сочетание, выбирая соответствующий вариант из широкого, оптимизированного ряда линейных приводов, двигателей, редукторов контроллеров.

Программа также проведет быстрый и точный расчет величин нормативной нагрузки для выбранного привода.