




Food and Beverage?  
Parliamone!



**Soluzioni per zone  
soggette a lavaggi**

**Tecnologia elettrica  
in ambito FOOD**

**Trattamento aria in  
ambito FOOD**

**Efficienza  
Energetica**

**Sicurezza macchine**

**Processo  
alimentare**







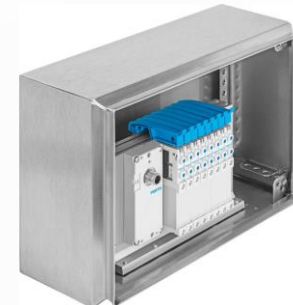
## Cilindro CRDSNU

- Per ambienti aggressivi e richiesta di «Clean Design»
- Lubrificazione **NSF-H1**
- Guarnizioni per alta o bassa temperatura oppure senza lubrificazione



## Unità di Valvole MPA-C

- Per ambienti aggressivi e facili da pulire
- Classe di protezione **IP69K**
- Lubrificazione NSF-H1



## Soluzione in armadio

- Fornito completo e pronto per l'uso
- Disponibilità di soluzione **ATEX**
- Ampia scelta di materiale pneumatico ed elettrico





**Asse elettrico  
ELGA**



- Costruzione a cinghia
- Guida interna
- Materiali **FDA** e lubrificazione **NSF-H1**
- Corse fino a 8.500 mm



**Cilindro elettrico  
ESBF**



- Grado di protezione **IP65**
- Lubrificazione **NSF-H1**
- Elevata resistenza alla corrosione
- Forza di spinta fino a 17kN



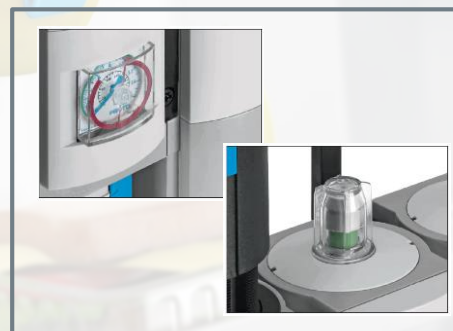


## Gruppo Trattamento Aria Serie MS



### Filtraggio per contatto alimentare

La combinazione opportuna dei filtri, permette di ottenere la qualità idonea al contatto dell'aria con l'alimento.



### Controllo visivo dello stato del sistema - TPM

Il controllo visivo dei parametri al fine di garantire prestazioni del sistema costanti e ad alti livelli



### Sicurezza

La possibilità di lucchettare la valvola di ingresso dell'aria ed il regolatore di pressione, rappresentano due accorgimenti determinanti per la sicurezza generale dell'impianto





## MSE6-E2M

### Prevenzione delle perdite

Le perdite d'aria rappresentano un costo molto elevato e la loro localizzazione porta ad un risparmio immediato

### Prestazioni

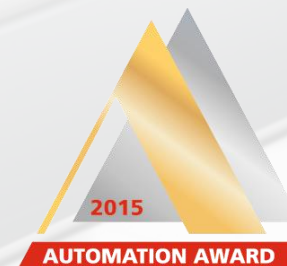
Con il controllo continuo del consumo e della pressione le prestazioni della macchina vengono monitorate

### Stand by

Quando la macchina non lavora, dopo un tempo definito dall'utente l'erogazione di aria compressa viene interrotta

### Parametri

I parametri di lavoro sono trasferiti via fieldbus, con i protocolli Profibus e Profinet



**Livello di sicurezza idoneo**

Valvola ad avviamento progressivo e scarico in sicurezza per garantire lo svuotamento immediato di tutto l'impianto a protezione degli operatori

Rischio basso

Rischio elevato

**MS6-SV-...**

...-C



...-D



...-E



Categoria 3

Categoria 4





## Attuatore DFPD

- Costruzione pignone cremagliera
- Interfaccia **NAMUR** per la valvola di pilotaggio
- Alta resistenza alla corrosione



## Valvola a manicotto VZQA

- Facile da pulire
- Fluidi di lavoro liquidi e granulari
- Materiali **certificati** per il contatto con l'alimentare



## Valvola VZXA

- Combinazione flessibile tra valvola e attuatore
- Robusta ed elevata portata disponibile
- Profilo pulito

