



保护和布局：用于工厂自动化的控制柜

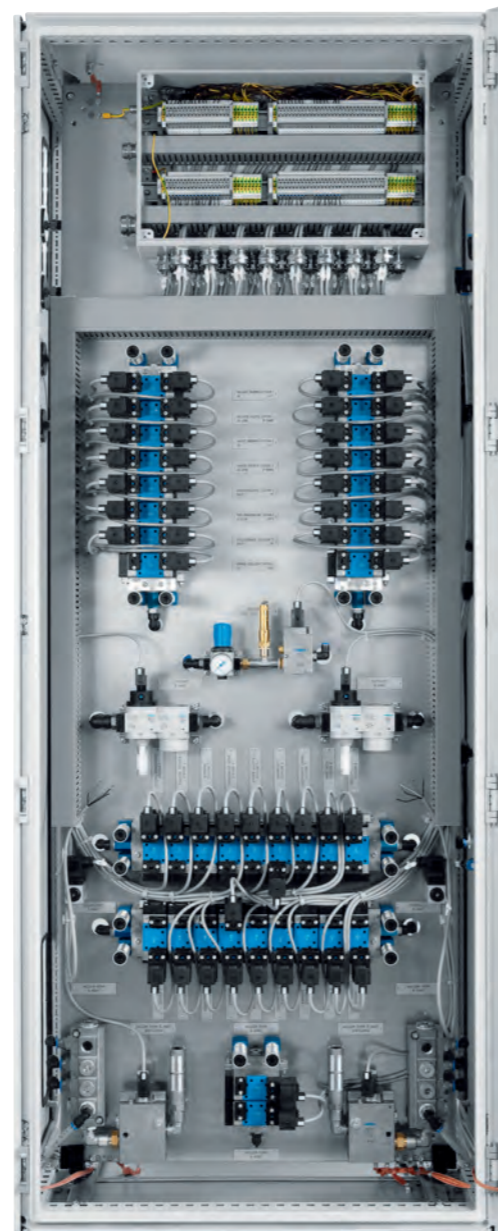
控制柜防护外部影响因素，如水汽、灰尘、电压、气体和极端温度。控制柜也能确保人和环境的安全，如隔绝高电压。控制柜可锁闭，防止误操作。

控制柜内部可安装气动、电气和电子元件，全都可封闭保护起来。

控制柜针对您的应用场合进行设计和制造，采用最新的产品和技术。当然，我们也会考虑您的特殊要求：

- 行业特有的要求，如食品行业的卫生法规
- 特殊的位置条件，如天气和气候

利用我们专家的多年经验和专业知识，告诉我们您项目的要求。剩下的事情就由我们来负责完成。



特殊要求的控制柜。

设计符合：

- EN 60204-1
- ATEX 防爆区 1 和 21
- ATEX 防爆区 2 和 22
- UL-508A
- EN ISO 13849

文档保证您的安全性

文档完整，可快速并入您工厂的文档中：

- 材料清单
- 回路图 (ePLAN)
- 可选：装配图纸

保护和布局：用于过程行业的控制柜

定制控制柜，用于过程行业，为所有气动、电气和电子元件提供保护。Festo 控制柜由一个控制系统、阀岛和气源处理装置组成，通常被用作“命令中心”。是完整的自动化解决方案的核心。

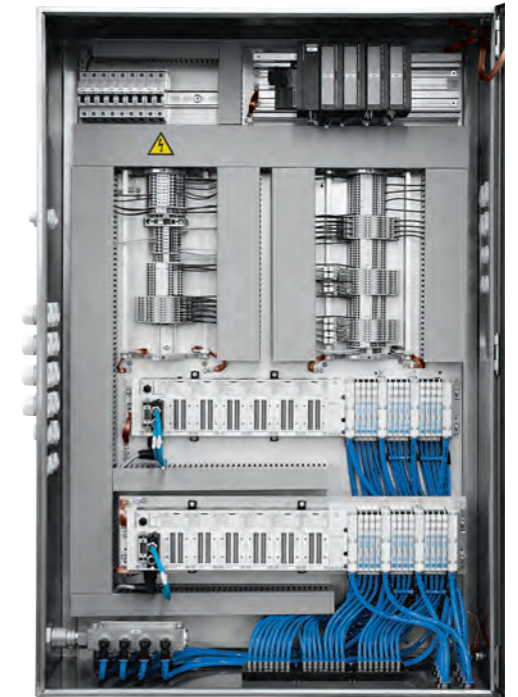
价格中包含了内在的附加价值。我们专家凭借专业知识最后给出的解决方案常常超越实际要求，如增加了更多功能、为将来预留性能空间或用更精简的解决方案提供相等的性能。一切都为您带去利益。

利用我们专家的多年经验和专业知识，告诉我们您项目的要求。剩下的事情就由我们来负责完成。

控制柜针对您的应用场合进行设计和制造，采用最新的产品和技术。

当然，我们也会考虑您的特殊要求：

- 行业特有的要求，如 ATEX, SIL, UL 及食品行业的卫生法规
- 特殊的位置条件，如天气和气候
- 最大限度标准化，减少仓储工作，降低成本，减少培训工作的。



控制柜适用于几乎所有环境条件

设计符合：

- EN 60204-1
- ATEX 防爆区 1 和 21
- ATEX 防爆区 2 和 22
- UL-508A
- EN ISO 13849

- 符合特殊的清洗和卫生要求
- 特殊材料，如不锈钢
- 防护液体和异物
- 加热或冷却
- 用于洁净室：管式排气至室外
- 本安阀岛
- 热插拔功能：工作时，替换单片阀
- 系统可锁，保证安全：要关断，需要所有负责人开锁

- 不同的工作电压
如必要：定制文档