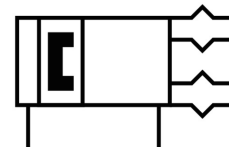
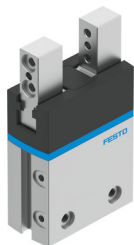


Paralelný uchopovač DHPS-16-A

Číslo dielu: 1254043

FESTO



Údajový list

General operating condition

| Charakteristický znak | Hodnota |
|--|---|
| Veľkosť | 16 |
| Zdvih na jeden uchopovací palec | 5 s |
| Max. presnosť výmeny | ≤0.2 s |
| Max. uhol otáčania ax, ay uchopovacích palcov | <0.5 stupeň |
| Max. vôľa uchopovacích palcov Sz | <0.02 s |
| Rotačná symetria | ≤0.2 s |
| Opakovateľná presnosť uchopovača | <0.02 s |
| Počet uchopovacích palcov | 2 |
| Montážna poloha | ľubovoľná |
| Spôsob fungovania | dvojčinný |
| Funkcia uchopovača | Paralelný |
| Konštrukcia | Páka nútený priebeh pohybov |
| Vedenie | Klzné vedenie |
| Snímanie polohy | pre bezdotykové snímače |
| Schématická značka | 00991894 |
| Prevádzkový tlak | 0.2 MPa ... 0.8 MPa |
| Prevádzkový tlak | 2 bar ... 8 bar |
| Prevádzkový tlak | 29 psi ... 116 psi |
| Max. pracovná frekvencia uchopovača | 3 Hz |
| Min. doba otvorenia pri 0,6 MPa (6 bar, 87 psi) | 33 ms |
| Min. čas zatvorenia pri 0,6 MPa (6 bar, 87 psi) | 41 ms |
| Max. hmotnosť na jeden externý uchopovací palec | 150 g |
| Prevádzkové médium | Stlačený vzduch podľa ISO 8573-1:2010 [7:4:4] |
| Poznámka o prevádzkovom/riadiacom médiu | Prevádzka s mazaním možná (potrebná pri ďalšej prevádzke) |
| Trieda odolnosti proti korózii KBK | 1- Nízke nároky na odolnosť proti korózii |
| Zhoda s LABS | VDMA24364-B2-L |
| Vhodnosť na výrobu lítium-iónových batérií | Kovy s viac ako 5 % hmotnosti medi sú z používania vylúčené. Okrem dosiek s plošnými spojmi, káblov, elektrických konektorov a cielok |
| Teplota okolia | 5 °C ... 60 °C |
| Celková uchopovacia sila pri 0,6 MPa (6 bar, 87 psi), otváranie | 210 N |
| Celková uchopovacia sila pri 0,6 MPa (6 bar, 87 psi), zatváranie | 190 N |
| Uchopovacia sila na jeden uchopovací palec pri 0,6 MPa (6 bar, 87 psi), otváranie | 105 N |
| Uchopovacia sila na jeden uchopovací palec pri 0,6 MPa (6 bar, 87 psi), zatváranie | 96 N |

| Charakteristický znak | Hodnota |
|--|---|
| Hmotnostný moment zotrvačnosti | 0.465 kg.cm ² |
| Max. statická sila Fz na uchopovacích palcoch | 150 N |
| Max. statický moment Mx na uchopovacích palcoch | 8 Nm |
| Max. statický moment Myz na uchopovacích palcoch | 8 Nm |
| Max. statický moment Mz na uchytávacích palcoch | 8 Nm |
| Interval dodatočného mazania vodiacích prvkov | 10 mil. spín. cyk. |
| Hmotnosť výrobku | 184 g |
| Spôsob upevnenia | voliteľne: s vnútorným závitom a centrovacím puzdrom s priebežným otvorom a centrovacím puzdrom |
| Pneumatický prípoj | M3 |
| Pokyny k materiálu | V zhode s RoHS |
| Materiál uzatváracieho krytu | PA |
| Materiál telesa | Hliníková tvárna zliatina, tvrdo eloxovaná |
| Materiál čeľuste | nehrdzavejúca vysokolegovaná oceľ |