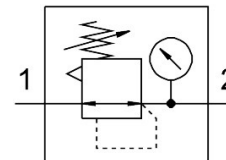



Tlakový regulačný ventil LR-1/8-D-MINI

Číslo dielu: 159624

FESTO



 General operating condition

Údajový list

Charakteristický znak	Hodnota
Veľkosť	Mini
Konštrukčný rad	D
Ochrana proti manipulácii	Otočný ovládač s aretáciou
Montážna poloha	ľubovoľná
Konštrukcia	priamo riadený membránový regulačný ventil
Funkcia regulátora	Výstupný tlak konštantný s kompenzáciou napájacieho tlaku so sekundárnym odvetraním
Schématická značka	00991538
Indikácia tlaku	s manometrom
Prevádzkový tlak	0.1 MPa ... 1.6 MPa
Prevádzkový tlak	1 bar ... 16 bar
Rozsah regulácie tlaku	0.5 bar ... 12 bar
Max. tlaková hysteréza	0.02 MPa
Max. tlaková hysteréza	0.2 bar
Max. tlaková hysteréza	2.9 psi
Štandardný menovitý prietok (normalizovaný podľa DIN 1343)	800 l/min
Prevádzkové médium	Stlačený vzduch podľa ISO 8573-1:2010 [7:4:4] Inertné plyny
Poznámka o prevádzkovom/riadiacom médiu	Prevádzka s mazaním možná (potrebná pri ďalšej prevádzke)
Trieda odolnosti proti korózii KBK	2- mierne nároky na odolnosť proti korózii
Zhoda s LABS	VDMA24364-B1/B2-L
Trieda čistoty vzduchu na výstupe	Stlačený vzduch podľa ISO 8573-1:2010 [7:4:4] Inertné plyny
Teplota média	-10 °C ... 60 °C
Teplota okolia	-10 °C ... 60 °C
Hmotnosť výrobku	350 g
Spôsob upevnenia	Montáž do čelného panela Montáž do vedenia s príslušenstvom
Pneumatický prípoj 1	G1/8
Pneumatický prípoj 2	G1/8
Pokyny k materiálu	V zhode s RoHS
Materiál pripojovacej dosky	Zinkový tlakový odliatok
Materiál tesnení	NBR
Materiál telesa	Zinkový tlakový odliatok