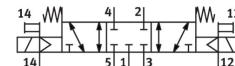



Elektromagnetický ventil MN1H-5/3G-D-2-S-C

Číslo dielu: 159692

FESTO



 [General operating condition](#)

Údajový list

Charakteristický znak	Hodnota
Funkcia ventilu	5/3 zatvorený
Spôsob ovládania	elektrický
Konštrukčná šírka	54 s
Štandardný menovitý prietok (normalizovaný podľa DIN 1343)	2300 l/min
Pneumatický pracovný prípoj	Prípojovacia doska veľkosti 2 podľa ISO 5599-1 G3/8
Prevádzkové napätie	cez elektromagnetickú cievku, objednáva sa samostatne
Prevádzkový tlak	-0.09 MPa ... 1.6 MPa
Prevádzkový tlak	-0.9 bar ... 16 bar
Konštrukcia	Piestový posúvač
Spôsob návratu do základnej polohy	mechanická pružina
Klasifikácia Maritime	pozri certifikát
Orgán, ktorý vydáva certifikát	DNV-TAA000032X
Druh krytia	IP65
Menovitá šírka	11.5 s
Rozmer rastra	56 s
Funkcia odvetrávania	je možné škrtenie
Princíp tesnenia	mäkký
Montážna poloha	ľubovoľná
Zodpovedá norme	ISO 5599-1
Pomocné ručné ovládanie	s príslušenstvom, s aretáciou tlačidlom
Kód ISO	269
Spôsob riadenia	nepriamo riadený
Napájanie riadiacim vzduchom	externé
Smer prietoku	reverzibilný
Schématická značka	00991076
Prekrytie	pozitívne prekrytie
Riadiaci tlak	3 bar ... 10 bar
Čas vypnutia	82 ms
Čas zapnutia	33 ms
Max. kladný skúšobný impulz pri 0 signáli	3700 μs
Max. negatívny skúšobný impulz pri 1 signále	4600 μs
Prevádzkové médium	Stlačený vzduch podľa ISO 8573-1:2010 [7:4:4]
Poznámka o prevádzkovom/riadiacom médiu	Prevádzka s mazaním možná (potrebná pri ďalšej prevádzke)

Charakteristický znak	Hodnota
Odolnosť proti vibráciám	Test použitia pre transport so stupňom 1 podľa FN 942017-4 a EN 60068-2-6
Odolnosť proti nárazom	Test nárazov so stupňom intenzity 2 podľa FN 942017-5 a EN 60068-2-27
Zhoda s LABS	VDMA24364-B1/B2-L
Teplota média	-5 °C ... 50 °C
Hladina akustického tlaku	85 dB(A)
Riadiace médium	Stlačený vzduch podľa ISO 8573-1:2010 [7:4:4]
Teplota okolia	-5 °C ... 50 °C
Hmotnosť výrobku	940 g
Elektrický prípoj	cez cievku N1, objednáva sa samostatne
Spôsob upevnenia	na pripojovaciu dosku s priechodným otvorom a skrutkou
Prípoj odvetrania riadiaceho tlaku 82	M5
Prípoj odvetrania riadiaceho tlaku 84	M5
Prípoj riadiaceho vzduchu 12	Pripojovacia doska veľkosti 2 podľa ISO 5599-1
Prípoj riadiaceho vzduchu 14	Pripojovacia doska veľkosti 2 podľa ISO 5599-1
Pneumatický prípoj 1	Pripojovacia doska veľkosti 2 podľa ISO 5599-1
Pneumatický prípoj 2	Pripojovacia doska veľkosti 2 podľa ISO 5599-1
Pneumatický prípoj 3	Pripojovacia doska veľkosti 2 podľa ISO 5599-1
Pneumatický prípoj 4	Pripojovacia doska veľkosti 2 podľa ISO 5599-1
Pneumatický prípoj 5	Pripojovacia doska veľkosti 2 podľa ISO 5599-1
Pokyny k materiálu	V zhode s RoHS
Materiál tesnení	HNBR NBR
Materiál telesa	Hliníkový tlakový odliatok