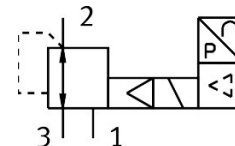


Proporcionálny tlakový regulačný ventil MPPE-3-1/8-1-010-B

Číslo dielu: 161160

FESTO



General operating condition

Údajový list

Charakteristický znak	Hodnota
Menovitá šírka prívodu tlaku	5 s
Menovitá šírka odvodu tlaku	5 s
Spôsob ovládania	elektrický
Princíp tesnenia	mäkký
Montážna poloha	ľubovoľná
Konštrukcia	nepriamo riadený piestový regulačný ventil
Odolnosť proti skratu	pre všetky elektrické prípoje
Bezpečnostné upozornenie	Bezpečnostná poloha MPPE-B: Pri prerušení napájacieho kábla zostane výstupný tlak zachovaný (neregulovaný).
Schématická značka	00995303
Ochrana proti prepólovaniu	pre všetky elektrické prípoje
Funkcia ventilu	3-cestný proporcionálny tlakový regulačný ventil zatvorený
Prevádzkový tlak	≤0.2 MPa
Prevádzkový tlak	≤2 bar
Rozsah regulácie tlaku	0 MPa ... 0.1 MPa
Rozsah regulácie tlaku	0 bar ... 1 bar
Vstupný tlak 1	1.5 bar ... 2 bar
Vstupný tlak 1	0.15 MPa ... 0.2 MPa
Max. tlaková hysteréza	0.003 MPa
Max. tlaková hysteréza	0.03 bar
Čas vypnutia	165 ms
Čas zapnutia	95 ms
Rozsah prevádzkového napätia DC	18 V ... 30 V
Referenčné napätie	10 V
Zvyškové vlnenie	10 %
Požadovaná/skutočná hodnota	Napáťový typ 0 - 10 V
Prevádzkové médium	Stlačený vzduch podľa ISO 8573-1:2010 [7:4:4] Inertné plyny
Poznámka o prevádzkovom/riadiacom médiu	Prevádzka s mazaním možná (potrebná pri ďalšej prevádzke)
Povolenie	RCM Mark
Značka KC	KC-EMV
Značka CE (pozri prehlásenie o zhode)	podľa smernice EU-EMV podľa smernice EÚ RoHS
Značka UKCA (pozri prehlásenie o zhode)	podľa predpisov UK RoHS pre EMV podľa predpisov UK RoHS
Trieda odolnosti proti korózii KBK	2- mierne nároky na odolnosť proti korózii

Charakteristický znak	Hodnota
Zhoda s LABS	VDMA24364-B2-L
Teplota média	0 °C ... 60 °C
Druh krytia	IP65
Teplota okolia	0 °C ... 50 °C
Hmotnosť výrobku	710 g
Elektrický prípoj	8-pin M16x0,75 Zástrčka podľa DIN 45326 okrúhly tvar
Spôsob upevnenia	s priechodným otvorom
Pneumatický prípoj 1	G1/8
Pneumatický prípoj 2	G1/8
Pneumatický prípoj 3	G1/8
Pokyny k materiálu	V zhode s RoHS
Materiál telesa	Hliníková tvárna zliatina
Materiál membrány	NBR