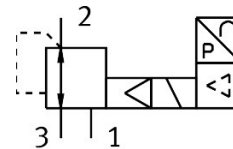


Proporcionálny tlakový regulačný ventil MPPE-3-1/8-10-010-B

FESTO

Číslo dielu: 161162



General operating condition

Údajový list

| Charakteristický znak | Hodnota |
|---|---|
| Menovitá šírka prívodu tlaku | 5 s |
| Menovitá šírka odvodu tlaku | 5 s |
| Spôsob ovládania | elektrický |
| Princíp tesnenia | mäkký |
| Montážna poloha | ľubovoľná |
| Konštrukcia | nepriamo riadený piestový regulačný ventil |
| Odolnosť proti skratu | pre všetky elektrické prípoje |
| Bezpečnostné upozornenie | Bezpečnostná poloha MPPE-B: Pri prerušení napájacieho kábla zostane výstupný tlak zachovaný (neregulovaný). |
| Schématická značka | 00995303 |
| Ochrana proti prepólovaniu | pre všetky elektrické prípoje |
| Funkcia ventilu | 3-cestný proporcionálny tlakový regulačný ventil zatvorený |
| Prevádzkový tlak | ≤1.2 MPa |
| Prevádzkový tlak | ≤12 bar |
| Rozsah regulácie tlaku | 0 MPa ... 1 MPa |
| Rozsah regulácie tlaku | 0 bar ... 10 bar |
| Vstupný tlak 1 | 11 bar ... 12 bar |
| Vstupný tlak 1 | 1.1 MPa ... 1.2 MPa |
| Max. tlaková hysteréza | 0.005 MPa |
| Max. tlaková hysteréza | 0.05 bar |
| Čas vypnutia | 220 ms |
| Čas zapnutia | 125 ms |
| Rozsah prevádzkového napätia DC | 18 V ... 30 V |
| Referenčné napätie | 10 V |
| Zvyškové vlnenie | 10 % |
| Požadovaná/skutočná hodnota | Napáťový typ 0 - 10 V |
| Prevádzkové médium | Stlačený vzduch podľa ISO 8573-1:2010 [7:4:4] Inertné plyny |
| Poznámka o prevádzkovom/riadiacom médiu | Prevádzka s mazaním možná (potrebná pri ďalšej prevádzke) |
| Povolenie | RCM Mark |
| Značka KC | KC-EMV |
| Značka CE (pozri prehlásenie o zhode) | podľa smernice EU-EMV podľa smernice EÚ RoHS |
| Značka UKCA (pozri prehlásenie o zhode) | podľa predpisov UK RoHS pre EMV podľa predpisov UK RoHS |
| Trieda odolnosti proti korózii KBK | 2- mierne nároky na odolnosť proti korózii |

| Charakteristický znak | Hodnota |
|-----------------------|--|
| Zhoda s LABS | VDMA24364-B2-L |
| Teplota média | 0 °C ... 60 °C |
| Druh krytia | IP65 |
| Teplota okolia | 0 °C ... 50 °C |
| Hmotnosť výrobku | 710 g |
| Elektrický prípoj | 8-pin M16x0,75 Zástrčka podľa DIN 45326 okrúhly tvar |
| Spôsob upevnenia | s priechodným otvorom |
| Pneumatický prípoj 1 | G1/8 |
| Pneumatický prípoj 2 | G1/8 |
| Pneumatický prípoj 3 | G1/8 |
| Pokyny k materiálu | V zhode s RoHS |
| Materiál telesa | Hliníková tvárna zliatina |
| Materiál membrány | NBR |