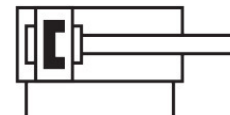
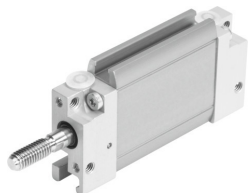


# Plochý valec DZF-12-80-A-P-A

Číslo dielu: 161228

FESTO



General operating condition

## Údajový list

Charakteristický znak	Hodnota
Zdvih	80 s
Priemer piestu	12 mm ekvivalentný priemer
Max. uhol otočenia piestnej tyče +/-	2.5 stupeň
Tlmenie	elastické tlmiace krúžky/doštičky, obojstranné
Montážna poloha	ľubovoľná
Spôsob fungovania	dvojčinný
Konštrukcia	Piest Piestna tyč
Snímanie polohy	pre bezdotykové snímače
Schématická značka	00991217
Poistenie proti pretočeniu/vedenie	Oválny piest
Prevádzkový tlak	0.16 MPa ... 1 MPa
Prevádzkový tlak	1.6 bar ... 10 bar
Prevádzkové médium	Stlačený vzduch podľa ISO 8573-1:2010 [7:4:4]
Poznámka o prevádzkovom/riadiacom médiu	Prevádzka s mazaním možná (potrebná pri ďalšej prevádzke)
Trieda odolnosti proti korózii KBK	2- mierne nároky na odolnosť proti korózii
Zhoda s LABS	VDMA24364-B1/B2-L
Teplota okolia	-20 °C ... 80 °C
Max. krútiaci moment poistenia proti pretočeniu	0.1 Nm
Teoretická sila pri 0,6MPa (6 bar, 87 psi), spätný chod	51 N
Teoretická sila pri 0,6 MPa (6 bar, 87 psi), vysúvanie	68 N
Pohybovaná hmotnosť pri zdvihu 0 mm	12 g
Nárast pohybovanej hmotnosti na 10 mm zdvihu	2 g
Nárast hmotnosti pri zdvihu 10 mm	9 g
Základná hmotnosť pri zdvihu 0 mm	96 g
Spôsob upevnenia	voliteľne: s vnútorným závitom s príslušenstvom
Pneumatický prípoj	M5
Materiál veka	Hliníková tvárna zliatina
Materiál tesnení	NBR TPE-U(PU)
Materiál telesa	Hliník hladko eloxovaný
Materiál piestnej tyče	nehrdzavejúca vysokolegovaná oceľ