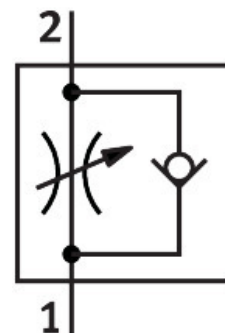


# Škrtiaci spätný ventil CRGRLA-M5-B

Číslo dielu: 161403

FESTO



## Údajový list

General operating condition

Charakteristický znak	Hodnota
Funkcia ventilu	Škrtenie s funkciou spätného ventilu
Pneumatický prípoj 1	M5
Pneumatický prípoj 2	M5
Spôsob ovládania	manuálne
Nastavovací prvok	Skrutka s drážkou
Spôsob upevnenia	možnosť naskrutkovania
Normálny menovitý prietok v smere škrtenia	95 l/min
Normálny menovitý prietok v spätnom smere	77 l/min ... 95 l/min
Prevádzkový tlak	0.02 MPa ... 1 MPa
Prevádzkový tlak	0.2 bar ... 10 bar
Prevádzkový tlak	2.9 psi ... 145 psi
Teplota okolia	-20 °C ... 80 °C
Klasifikácia Maritime	pozri certifikát
Ochrana proti výbuchu	Rešpektujte upozornenia v osvedčení Zóna 1 (ATEX) Zóna 2 (ATEX) Zóna 21 (ATEX) Zóna 22 (ATEX)
Montážna poloha	ľubovoľná
Schématická značka	00991452
Schopnosť otáčania	360 stupňov/nie je prípustné trvalé otáčanie
Normálny prietok v smere škrtenia 0,6->0 MPa (6->0 bar, 87->0 psi)	165 l/min
Normálny prietok v spätnom smere 0,6->0 MPa (6->0 bar, 87->0 psi)	140 l/min ... 150 l/min
Prevádzkové médium	Stlačený vzduch podľa ISO 8573-1:2010 [7:4:4]
Poznámka o prevádzkovom/riadiacom médiu	Prevádzka s mazaním možná (potrebná pri ďalšej prevádzke)
Zhoda s LABS	VDMA24364-B2-L
Vhodnosť na výrobu lítium-iónových batérií	Kovy s viac ako 1 % hmotnosti medi, zinku alebo niklu sú z použitia vylúčené. Okrem niklu v oceliach, chemicky poniklovaných plôch, plošných spojov, káblov, elektrických konektorov a cievok.
Trieda čistoty priestoru	Trieda 4 podľa normy ISO 14644-1
Skladovacia teplota	-10 °C ... 40 °C

Charakteristický znak	Hodnota
Vhodnosť pre potravinárstvo	pozri podrobnejšie informácie o materiáli
Teplota média	-10 °C ... 60 °C
Menovitá šírka	2 s
Max. ťahovací moment	1.5 Nm
Prípustný ovládací moment regulačnej skrutky	0.2 Nm
Hmotnosť výrobku	10.2 g
Pokyny k materiálu	V zhode s RoHS
Materiál tesnení	FPM PVC
Materiál dutej skrutky	vysokolegovaná oceľ
Materiál regulačnej skrutky	Nehrdzavejúca vysokolegovaná oceľ
Materiál kyvného pripojenia	Nehrdzavejúca vysokolegovaná oceľ