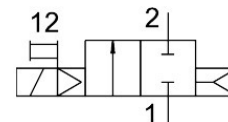
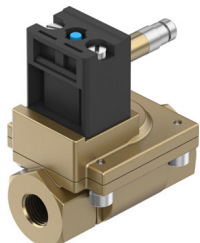


Elektromagnetický ventil MN1H-2-1-MS

Číslo dielu: 161732

FESTO



General operating condition

Údajový list

Charakteristický znak	Hodnota
Konštrukcia	Membránový ventil
Spôsob ovládania	elektrický
Princíp tesnenia	mäkký
Montážna poloha	ľubovoľná
Spôsob upevnenia	Montáž do vedenia
Pripojenie, armatúra	G1
Elektrický prípoj	Tvar A Zástrčka podľa DIN EN 175301-803 štvorhranná konštrukcia
Menovitá šírka	25 s
Funkcia ventilu	2/2 zatvorený monostabilný
Pomocné ručné ovládanie	s príslušenstvom, s aretáciou tlačidlom
Smer prietoku	nereverzibilné
Médium	filtrovaný stlačený vzduch, jemnosť filtra 200 µm
Funkcia odvetrávania	bez možnosti škrtenia
Parametre cievky	110 V AC: 50 Hz, spínací výkon 5,0 VA, pridržiavací výkon 3,7 VA 110 V AC: 60 Hz, spínací výkon 5,0 VA, pridržiavací výkon 3,7 VA 230 V AC: 50 Hz, spínací výkon 5,0 VA, pridržiavací výkon 3,7 VA 230 V AC: 60 Hz, spínací výkon 5,0 VA, pridržiavací výkon 3,7 VA 24 V DC: 2,5 W
Spôsob návratu do základnej polohy	pneumatická pružina
Spôsob riadenia	nepriamo riadený
Schématická značka	00991399
Tlak média	0.5 bar ... 10 bar
Poznámka o prevádzkovom/riadiacom médiu	Prevádzka s mazaním možná (potrebná pri ďalšej prevádzke)
Teplota média	-10 °C ... 60 °C
Teplota okolia	-10 °C ... 60 °C
Štandardný menovitý prietok (normalizovaný podľa DIN 1343)	11500 l/min
Čas zapnutia	120 ms
Čas vypnutia	180 ms
Zhoda s LABS	VDMA24364-B1/B2-L
Materiál telesa	Mosadz
Materiál skrutiek	nehrdzavejúca vysokolegovaná oceľ
Číslo materiálu skrutky	1.4301
Hmotnosť výrobku	1000 g

Charakteristický znak	Hodnota
Druh krytia	IP65 so zásuvkou