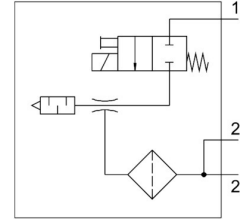
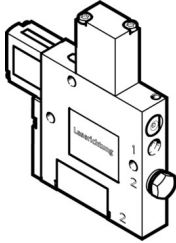


Vákuová sacia dýza VADM-45

Číslo dielu: 162500

FESTO



General operating condition

Údajový list

Charakteristický znak	Hodnota
Menovitá šírka Lavalovej dýzy	0.45 s
Rozmer rastra	10 s
Typ konštrukcie tlmiča hluku	zatvorený
Montážna poloha	ľubovoľná
Charakteristika ejektora	vysoké vákuum
Jemnosť filtra	≤40 μm
Pomocné ručné ovládanie	tlačidlom
Integrovaná funkcia	Elektrický zapínací ventil Filter
Schématická značka	00991303
Funkcia ventilu	zatvorené
Prevádzkový tlak	0.15 MPa ... 0.8 MPa
Prevádzkový tlak	1.5 bar ... 8 bar
Prevádzkový tlak	21.75 psi ... 116 psi
Max. vákuum	85 s
Menovitý prevádzkový tlak	0.6 MPa
Menovitý prevádzkový tlak	6 bar
Menovitý prevádzkový tlak	87 psi
Čas natlakovania pri menovitom prevádzkovom tlaku	5.9 s
Rozsah prevádzkového napätia DC	21.6 V ... 26.4 V
Doba zopnutia	100%
Povolenie	c UL us - Recognized (OL)
Prevádzkové médium	Stlačený vzduch podľa ISO 8573-1:2010 [7:4:4]
Poznámka o prevádzkovom/riadiacom médiu	Prevádzka s mazaním nie je možná
Trieda odolnosti proti korózii KBK	2- mierne nároky na odolnosť proti korózii
Zhoda s LABS	VDMA24364-B1/B2-L
Teplota média	0 °C ... 60 °C
Druh krytia	IP65
Teplota okolia	0 °C ... 60 °C
Hmotnosť výrobku	60 g
Elektrický prípoj	Zástrčka
Spôsob upevnenia	voliteľne: s priechodným otvorom s vnútorným závitom

Charakteristický znak	Hodnota
Pneumatický prípoj 1	M5
Pneumatický prípoj 3	Tlmiče hluku, integrované
Prípoj vákua	M5
Pokyny k materiálu	V zhode s RoHS
Materiál tesnení	NBR
Materiál tlakovej dýzy	Mosadz, poniklovaná
Materiál filtra	PA
Materiál telesa filtra	PC
Materiál telesa	Hliníková tvárna zliatina
Materiál tlmiča hluku	PE POM
Materiál piesta	POM
Materiál trysky	Mosadz, poniklovaná