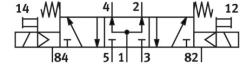
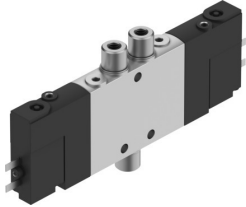


Elektromagnetický ventil CPE10-M1BH-5/3B-M5-B

Číslo dielu: 533163

FESTO



General operating condition

Údajový list

| Charakteristický znak | Hodnota |
|--|--|
| Funkcia ventilu | 5/3 pod tlakom |
| Spôsob ovládania | elektrický |
| Konštrukčná šírka | 10 s |
| Štandardný menovitý prietok (normalizovaný podľa DIN 1343) | 180 l/min |
| Pneumatický pracovný prípoj | M5 |
| Prevádzkové napätie | 24V DC |
| Prevádzkový tlak | 0.3 MPa ... 0.8 MPa |
| Prevádzkový tlak | 3 bar ... 8 bar |
| Konštrukcia | Piestový posúvač |
| Spôsob návratu do základnej polohy | mechanická pružina |
| Povolenie | c UL us - Recognized (OL) |
| Klasifikácia Maritime | pozri certifikát |
| Orgán, ktorý vydáva certifikát | DNV-TAA000032X UL MH19482 |
| Druh krytia | IP65 so zásuvkou podľa IEC 60529 |
| Menovitá šírka | 4 s |
| Funkcia odvetrávania | je možné škrtenie |
| Princíp tesnenia | mäkký |
| Montážna poloha | ľubovoľná |
| Pomocné ručné ovládanie | s príslušenstvom, s aretáciou tlačidlom |
| Spôsob riadenia | nepriamo riadený |
| Napájanie riadiacim vzduchom | interný |
| Smer prietoku | nereverzibilné |
| Schématická značka | 00991034 |
| Označenie ventilovej pozície | Držiak štítku |
| Prekrytie | pozitívne prekrytie |
| Čas vypnutia | 20 ms |
| Čas zapnutia | 16 ms |
| Doba zopnutia | 100 % v spojení s obmedzením pridržiavacieho prúdu |
| Max. kladný skúšobný impulz pri 0 signáli | 1200 μs |
| Max. negatívny skúšobný impulz pri 1 signále | 900 μs |
| Parametre cievky | 24 V DC: 1,28 W |
| Prípustné výkyvy napätia | -15 % / +10 % |
| Prevádzkové médium | Stlačený vzduch podľa ISO 8573-1:2010 [7:4:4] |

| Charakteristický znak | Hodnota |
|---|---|
| Poznámka o prevádzkovom/riadiacom médiu | Prevádzka s mazaním možná (potrebná pri ďalšej prevádzke) |
| Odolnosť proti vibráciám | Test použitia pre transport so stupňom 2 podľa FN 942017-4 a EN 60068-2-6 |
| Odolnosť proti nárazom | Test nárazov so stupňom intenzity 2 podľa FN 942017-5 a EN 60068-2-27 |
| Trieda odolnosti proti korózii KBK | 2- mierne nároky na odolnosť proti korózii |
| Zhoda s LABS | VDMA24364-B1/B2-L |
| Teplota média | -5 °C ... 50 °C |
| Teplota okolia | -5 °C ... 50 °C |
| Elektrický prípoj | 2-pin |
| Spôsob upevnenia | s priechodným otvorom |
| Prípoj odvetrania riadiaceho tlaku 82 | M3 |
| Prípoj odvetrania riadiaceho tlaku 84 | M3 |
| Prípoj riadiaceho vzduchu 12 | M3 |
| Prípoj riadiaceho vzduchu 14 | M3 |
| Pneumatický prípoj 1 | M5 |
| Pneumatický prípoj 2 | M5 |
| Pneumatický prípoj 3 | M7 |
| Pneumatický prípoj 4 | M5 |
| Pneumatický prípoj 5 | M7 |
| Pokyny k materiálu | V zhode s RoHS |
| Materiál tesnení | NBR |
| Materiál telesa | Hliníkový tlakový odliatok |