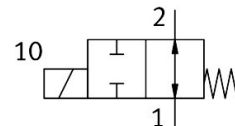


Elektromagnetický ventil oddelený médiom VYKA-F7-M22U-12-PV-5YQ7

FESTO

Číslo dielu: 8170090



General operating condition

Údajový list

Charakteristický znak	Hodnota
Konštrukcia	Preklápací ventil s membránovým tesnením
Princíp tesnenia	mäkký
materiály v kontakte s médiom	FPM PEEK
Vhodnosť pre potravinárstvo	pozri podrobnejšie informácie o materiáli
Funkcia ventilu	2/2 otvorený monostabilný
Menovitá šírka	1.2 s
Smer prietoku	reverzibilné s obmedzeniami
Spôsob ovládania	elektrický
Spôsob riadenia	priamo
Spôsob návratu do základnej polohy	mechanická pružina
Pomocné ručné ovládanie	žiadne
Montážna poloha	ľubovoľná
Spôsob upevnenia	s prechodným otvorom pre skrutku M2
Elektrický prípoj 1, typ prípoja	Zásuvka
Elektrický prípoj 1, pripojovacia technika	Pripojovací obrazec Q7
Elektrický prípoj 1, počet pinov/žíl	2
Elektrický prípoj 1, schéma pripojenia	00997312
Veľkosť	7
Rozmer rastra	7.5 s
Fluidný prípoj	Príruba
Médium	Kvapalné médiá Plynné médiá
Poznámka k médiu	Dbajte na odolnosť materiálov pri kontakte s médiami maximálna veľkosť častíc 5 µm
Vnútorne objemy	Ventil s fluidným objemom 18 µl 24 µl ventil s fluidnými prípojmami
Teplota kvapalných médií	0 °C ... 50 °C
Teplota plynných médií	0 °C ... 50 °C
Teplota okolia	0 °C ... 50 °C
Skladovacia teplota	-20 °C ... 70 °C
Tlak média	-0.05 MPa ... 0.2 MPa
Tlak média	-0.5 bar ... 2 bar
Tlak média	-7.25 psi ... 29 psi
Poznámka k tlaku média	IN: -0,25 - 2 bar / -0,025 - 0,2 MPa / -3,625 - 29 psi OUT: -0,5 - 1 bar / -0,05 - 0,1 MPa / -7,25 - 14,5 psi
Tlaková diferencia	0.2 MPa

Charakteristický znak	Hodnota
Tlaková diferencia	2 bar
Tlaková diferencia	29 psi
Tlak pre roztrhnutie	2.3 MPa
Deštrukčný tlak	23 bar
Tlak pre roztrhnutie	333.5 psi
Rozsah prevádzkového napätia DC	12 V ... 26 V
Poznámka k rozsahu prevádzkového napätia DC	s elektrickou pripojovacou doskou VAVE-K1-...
Prípustné výkyvy napätia	+/- 10 %
Spotreba elektrickej energie	3.5 W
Pokyny k príkonu	Fáza nízkeho prúdu 0,3 W, fáza vysokého prúdu 3,5 W na 60 ms, v spojení s VAVE-K1-...
Parametre cievky	12 - 26 V DC: fáza nízkeho prúdu 0,06 W, fáza vysokého prúdu 2,2 W
Trieda izolačného materiálu	B
Doba zopnutia	100 % v spojení s obmedzením pridržiavacieho prúdu Dodržte pokyny o prevádzke elektromagnetických ventilov.
Max. frekvencia spínania	6 Hz
Poznámka k frekvencii spínania	závislé od teploty prostredia a stavu inštalácie Pri 100 % čase zapnutia v závislosti od teploty okolia a podmienok inštalácie. Vyššie spínacie frekvencie sú možné pri pracovnom cykle < 100 %.
Čas vypnutia, kvapalných médií	5 ms
Čas vypnutia, plyných médií	5 ms
Štandardný menovitý prietok (normalizovaný podľa DIN 1343)	10 l/min
Poznámka k normálnemu menovitému prietoku	Pri výpadku tlaku 1 -> 0 bar (plynných médií)
Prietok Kv	0.018 m³/h
Prietok Kv	0.3 l/min
Poznámka k prietoku Kv	Pre vodu ako médium Rozdiel tlaku 1 bar
Prietok vody pri max. prevádzkovom tlaku	0,024 m³/h 0,40 l/min
Schématická značka	00995700
Materiál telesa	Zosílený PA PEEK PPA-zosílený
Materiál membrány	FPM
Materiál tesnení	FPM
Pokyny k materiálu	V zhode s RoHS
Zhoda s LABS	VDMA24364 zóna III
Hmotnosť výrobku	10.9 g
Druh krytia	IP40
Pokyny k druhu krytia	v zmontovanom stave
Pokyny na použitie	použitie iba v interiéri
Trieda odolnosti proti korózii KBK	0 - žiadne nároky na odolnosť proti korózii