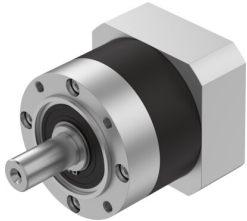


ชุดเกียร์
EMGA-120-P-G8-SAS-100
หมายเลขชิ้นส่วน: 8141753

FESTO



 General operating condition

แผ่นข้อมูล

ลักษณะเฉพาะ	มูลค่า
ขนาดหน้าแปลนชุดเกียร์	120 mm
มอเตอร์ขนาดหน้าแปลน	100 mm
ฟันเฟือง	0.12 deg
ประเภทเกียร์	เกียร์แพลนเนตตารี
อัตราทดเกียร์	8:1
ความเร็วสูงสุดของไดรฟ์	6500 rpm
อุณหภูมิการทำงานของกรรปุกเกียร์	-25 °C ... 90 °C
การปฏิบัติตามข้อกำหนดของห้องปฏิบัติการ	VDMA24364-B2-L
ระดับการป้องกัน	IP54
แรงบิดเอาต์พุตต่อเนื่อง	120 Nm
โมเมนต์มวลของความเฉื่อยของกรรปุกเกียร์	1.431 kgcm ²
แรงบิดเอาต์พุตสูงสุด	192 Nm
ประสิทธิภาพสูงสุด	97 %
ความแข็งแรงของแรงบิด	18 Nm/arcmin
น้ำหนักผลิตภัณฑ์	6000 g
โหลดเพลลาแกนที่อนุญาต	2500 N
โหลดเพลลาอาร์คที่อนุญาต	1750 N
เอาต์พุตกรรปุกอินเตอร์เฟส	120G
ไดรฟ์เกียร์อินเทอร์เฟส	100A
วัสดุหมายเหตุ	เป็นไปตามข้อกำหนด RoHS