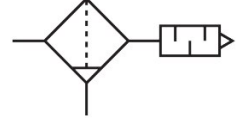


Filtre-Susturucu LFU-1/2

Ürün numarası: 10494

FESTO



[PDF](#) General operating condition

Veri sayfası

| Özellik | Değer |
|---------------------------------------|--|
| Boyut | G1/2 |
| Montaj konumu | dikey +/- 5 ° |
| Filtre hassasiyeti | 1 µm |
| Su tahliye | elle dönen |
| Sembol | 00991531 |
| Çalışma basıncı | 0 MPa ... 1.6 MPa |
| Çalışma basıncı | 0 bar ... 16 bar |
| Çalışma basıncı | 0 psi ... 232 psi |
| Atmosfere karşı akış | 6000 l/dak |
| İşletim ortamı | ISO 8573-1:2010 [7:4:4] uyarınca basınçlı hava |
| İşletim / kontrol ortamı hakkında not | Yağlı işletim mümkün (diğer işletimde gerekli) |
| Gürültü azaltma | 40 dB'ye azaltım |
| Korozyon direnci sınıfı KBK | 1 - korozyona düşük maruziyet |
| LABS uygunluğu | VDMA24364-B1/B2-L |
| Ses basınç seviyesi | 83 dB(A) |
| Ortam sıcaklığı | -10 °C ... 60 °C |
| Ürün ağırlığı | 450 g |
| Montaj türü | vidalanabilir |
| Pnömatik bağlantı | G1/2 |
| Malzeme hakkında not | RoHS uyumlu |
| Gövde malzemesi | PP |