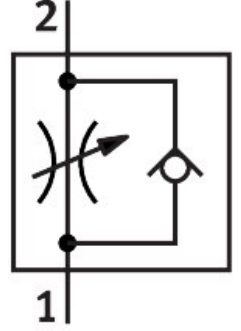



Hassas tek yönlü kısma valfi GRP-160-PK-4

Ürün numarası: 12961

FESTO



 General operating condition

Veri sayfası

Özellik	Değer
Valf fonksiyonu	Kısma valfi geri dönüş fonksiyonu
Pnömatik bağlantı 1	PK-4
Pnömatik bağlantı 2	PK-4
Çalıştırma türü	manuel
Ayar elemanı	Ölçekli döner düğme
Montaj türü	Ön panel montajı
Kısma yönünde standart anma debisi	75.8 l/dak
Blokaj yönünde standart anma debisi	245 l/dak
Çalışma basıncı	0 bar ... 8 bar
Ortam sıcaklığı	-10 °C ... 50 °C
Gövde malzemesi	PA takviyeli
Montaj konumu	herhangi bir
Sembol	00991453
2'den 1'e çalışma basıncı	0 bar ... 8 bar
0,1-> 0 MPa (1-> 0 bar, 14,5-> 0 psi) kısma yönünde standart anma debisi	38 l/dak
Blokaj yönünde standart anma debisi 0,1-> 0 MPa (1-> 0 bar, 14,5-> 0 psi)	25 l/dak ... 90 l/dak
Kısma yönünde normal debi 0,6-> 0 MPa (6-> 0 bar, 87-> 0 psi)	129 l/dak
Geri dönüşsüz yönde 0,6-> 0 MPa (6-> 0 bar, 87-> 0 psi) normal debi	245 l/dak
İşletim ortamı	ISO 8573-1:2010 [5:4:3] uyarınca basınçlı hava Soy gazlar
İşletim / kontrol ortamı hakkında not	Yağlı işletim mümkün değil
LABS uygunluğu	VDMA24364 Zone III
Akışkan sıcaklığı	-10 °C ... 50 °C
Ürün ağırlığı	48 g
Malzeme hakkında not	RoHS uyumlu
Sızdırmazlık elemanları malzemesi	NBR PVC
Tutma braket malzemesi	Dövme alüminyum alaşım
PK bağlantıları malzemesi	Dövme alüminyum alaşım Pirinç

Özellik	Değer
Vida malzemesi	Çelik