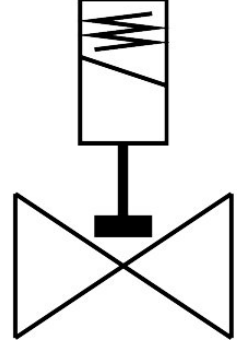


Selenoid valf

VZWD-L-M22C-M-G14-20-V-1P4-15

Ürün numarası: 1491830

FESTO



[PDF](#) General operating condition

Veri sayfası

Özellik	Değer
Tasarım	direkt kumandalı popet valf
Çalıştırma türü	elektrikli
Sızdırmazlık prensibi	yumuşak
Montaj konumu	İstenildiği gibi
Montaj türü	Kablo döşeme
Bağlantı rakoru	G1/4
Elektrik bağlantısı	Soket EN 175301-803'e göre kare tasarım
Nominal genişlik	2 mm
Valf fonksiyonu	2/2 kapalı tek bobinli
Manuel kumanda	yok
Akış yönü	tersine çevrilemez
Ortam	ISO 8573-1:2010 [7:4:4] uyarınca basınçlı hava Soy gazlar Mineral yağ Su nötr sıvılar Talep üzerine başka diğer akışkanlar
Bağlantı elemanı PN nominal basınç	50
Basınç farkı	0 MPa
Basınç farkı	0 bar
Basınç farkı	0 psi
Bobin karakteristik değerleri	24 V DC: 6,8 W
Yalıtım maddesi sınıfı	H
İzin verilen gerilim dalgalanmaları	+/- %10
Devreye girme süresi	100%
Gerilme türü	mekanik yay
Kontrol türü	doğrudan
Sembol	00992979
Akışkan basıncı	0 MPa ... 1.5 MPa

Özellik	Değer
Akışkan basıncı	0 bar ... 15 bar
Akışkan basıncı	0 psi ... 217.5 psi
Maks. viskozite	22 mm ² /sn
Akışkan sıcaklığı	-10 °C ... 80 °C
Ortam sıcaklığı	-10 °C ... 35 °C
EN 12266-1'e göre kaçak oranı	A
Akış Kv	0.13 m ³ /sa
Standart nominal debi (DIN 1343'e göre normalleştirilmiş)	140 l/dak
Açma anahtarlama süresi	25 ms
Kapama anahtarlama süresi	10 ms
Malzeme hakkında not	RoHS uyumlu
LABS uygunluğu	VDMA24364 Bölge III
Gövde malzemesi	Pirinç
Gövde malzeme numarası	CW614N
Sızdırmazlık elemanları malzemesi	FPM
Armatür borusu malzemesi	Yüksek alaşımlı çelik
Ürün ağırlığı	350 g
Koruma türü	IP65
Korozyon direnci sınıfı KBK	1 - korozyona düşük maruziyet
Maks. sıkma torku bağlantı dışı	35 Nm
Maks. sıkma torku bobin bağlantısı	2 Nm