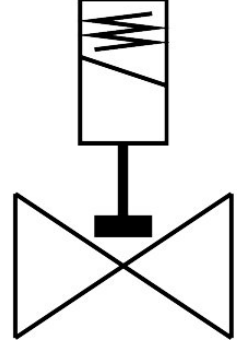


Selenoid valf

VZWD-L-M22C-M-N14-60-V-3AP4-4

Ürün numarası: 1492047

FESTO



[PDF](#) General operating condition

Veri sayfası

| Özellik | Değer |
|-------------------------------------|---|
| Tasarım | direkt kumandalı popet valf |
| Çalıştırma türü | elektrikli |
| Sızdırmazlık prensibi | yumuşak |
| Montaj konumu | İstenildiği gibi |
| Montaj türü | Kablo döşeme |
| Bağlantı rakoru | 1/4 NPT |
| Elektrik bağlantısı | Soket EN 175301-803'e göre kare tasarım |
| Nominal genişlik | 6 mm |
| Valf fonksiyonu | 2/2 kapalı tek bobinli |
| Manuel kumanda | yok |
| Akış yönü | tersine çevrilemez |
| Ortam | ISO 8573-1:2010 [7:4:4] uyarınca basınçlı hava Soy gazlar Mineral yağ Su nötr sıvılar Talep üzerine başka diğer akışkanlar |
| Bağlantı elemanı PN nominal basınç | 100 |
| Basınç farkı | 0 MPa |
| Basınç farkı | 0 bar |
| Basınç farkı | 0 psi |
| Bobin karakteristik değerleri | 230 V AC: 50/60 Hz, alma gücü 18,0 VA, tutma gücü 15,0 VA |
| Yalıtım maddesi sınıfı | F |
| İzin verilen gerilim dalgalanmaları | +/- %10 |
| Devreye girme süresi | 100% |
| Gerilme türü | mekanik yay |
| Kontrol türü | doğrudan |
| Sembol | 00992979 |
| Akışkan basıncı | 0 MPa ... 0.4 MPa |

| Özellik | Değer |
|---|---|
| Akışkan basıncı | 0 bar ... 4 bar |
| Akışkan basıncı | 0 psi ... 58 psi |
| Maks. viskozite | 22 mm ² /sn |
| Akışkan sıcaklığı | -10 °C ... 80 °C |
| Ortam sıcaklığı | -10 °C ... 35 °C |
| EN 12266-1'e göre kaçak oranı | A |
| Akış Kv | 0.4 m ³ /sa |
| Standart nominal debi (DIN 1343'e göre normalleştirilmiş) | 430 l/dak |
| Açma anahtarlama süresi | 20 ms |
| Kapama anahtarlama süresi | 18 ms |
| Malzeme hakkında not | RoHS uyumlu |
| LABS uygunluğu | VDMA24364 Bölge III |
| Gövde malzemesi | Pirinç |
| Gövde malzeme numarası | CW614N |
| Sızdırmazlık elemanları malzemesi | FPM |
| Armatür borusu malzemesi | Yüksek alaşımlı çelik |
| Ürün ağırlığı | 600 g |
| CE işareti (bkz. Uygunluk Beyanı) | AB düşük gerilim yönergesine göre |
| UKCA işareti (bkz. Uygunluk Beyanı) | elektrikli ekipman için Birleşik Krallık düzenlemelerine göre |
| Koruma türü | IP65 |
| Korozyon direnci sınıfı KBK | 1 - korozyona düşük maruziyet |
| Maks. sıkma torku bağlantı dişi | 35 Nm |
| Maks. sıkma torku bobin bağlantısı | 2 Nm |