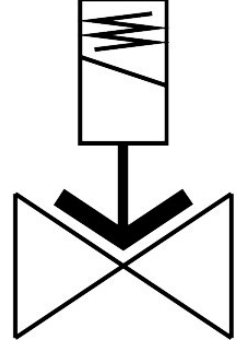


Selenoid valf

VZWF-L-M22C-N112-400-E-1P4-10

Ürün numarası: 1492180

FESTO



[PDF](#) General operating condition

Veri sayfası

| Özellik | Değer |
|-------------------------------------|---|
| Tasarım | Diyaframlı valf Cebri kumandalı |
| Çalıştırma türü | elektrikli |
| Sızdırmazlık prensibi | yumuşak |
| Montaj konumu | Dik miknatis |
| Montaj türü | Kablo döşeme |
| Bağlantı rakoru | 1 1/2 NPT |
| Elektrik bağlantısı | Soket EN 175301-803'e göre kare tasarım |
| Nominal genişlik | 40 mm |
| Valf fonksiyonu | 2/2 kapalı tek bobinli |
| Manuel kumanda | yok |
| Akış yönü | tersine çevrilemez |
| Ortam | ISO 8573-1:2010 [7:-:-] uyarınca basınçlı hava Soy gazlar Mineral yağ Su nötr sıvılar Talep üzerine başka diğer akışkanlar |
| Bağlantı elemanı PN nominal basınç | 40 |
| Basınç farkı | 0 MPa |
| Basınç farkı | 0 bar |
| Basınç farkı | 0 psi |
| Bobin karakteristik değerleri | 24 V DC: 30,0 W |
| İzin verilen gerilim dalgalanmaları | +/- %10 |
| Sembol | 00992976 |
| Akışkan basıncı | 0 MPa ... 1 MPa |
| Akışkan basıncı | 0 bar ... 10 bar |
| Akışkan basıncı | 0 psi ... 145 psi |
| Maks. viskozite | 22 mm ² /sn |
| Akışkan sıcaklığı | -10 °C ... 80 °C |

| Özellik | Değer |
|---|--------------------------------------|
| Ortam sıcaklığı | -10 °C ... 35 °C |
| EN 12266-1'e göre kaçak oranı | A |
| Akış Kv | 22.5 m ³ /sa |
| Standart nominal debi (DIN 1343'e göre normleştirilmiş) | 23500 l/dak |
| Açma anahtarlama süresi | 620 ms |
| Kapama anahtarlama süresi | 1140 ms |
| Malzeme hakkında not | RoHS uyumlu |
| LABS uygunluğu | VDMA24364 Bölge III |
| Gövde malzemesi | Dökme pirinç |
| Gövde malzeme numarası | CW617N |
| Sızdırmazlık elemanları malzemesi | EPDM |
| Vida malzemesi | Yüksek alaşımli paslanmaz çelik |
| Vida malzeme numarası | 1.4301 |
| Ürün ağırlığı | 4500 g |
| CE işareti (bkz. Uygunluk Beyanı) | AB basınçlı ekipman direktifine göre |
| Koruma türü | IP65 |
| Korozyon direnci sınıfı KBK | 1 - korozyona düşük maruziyet |