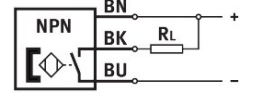
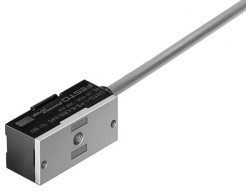


# Yaklaşım sensörü Silindirik Sensörü SMT0-1-NS-K-LED-24-C

Ürün numarası: 151684

FESTO



[General operating condition](#)

## Veri sayfası

Özellik	Değer
Tasarım	Blok yapı türü
Standarda dayalı	EN 60947-5-2
Sembol	00991149
Ruhsat	RCM işareti
CE işareti (bkz. Uygunluk Beyanı)	AB EMC direktifine göre AB RoHS direktifine göre
UKCA işareti (bkz. Uygunluk Beyanı)	Birleşik Krallık RoHS düzenlemelerine göre
Malzeme hakkında not	RoHS uyumlu
Ölçme büyüklüğü	Pozisyon
Ölçüm prensibi	manyetik endüktif
Ortam sıcaklığı	-25 °C ... 70 °C
Tekrarlama hassasiyeti	0.2 mm
Anahtarlama çıkışı	NPN
Anahtarlama elemanı işlevi	Normalde açık kontak
Histerezis	0.1 mm ... 1.5 mm
Açma süresi	≤1 ms
Kapanma zamanı	≤1 ms
Maks. anahtarlama frekansı	1000 Hz
Maks. çıkış akımı	200 mA
Maks. anahtarlama kapasitesi DC	6 W
Gerilim düşüşü	≤3 V
Endüktif koruyucu devre	MZ, MY, ME bobinlerine uyarlanmıştır
Artık akım	≤0.01 mA
Kısa devre dayanımı	saat ayarı
Aşırı yük dayanımı	mevcut
Çalışma gerilimi aralığı DC	10 V ... 30 V
Artakalan dalgalanma	% 10
Ters polarite koruması	tüm elektrik bağlantıları için
Elektrik bağlantısı 1, bağlantı türü	Kablo
Elektrik bağlantısı 1, bağlantı teknolojisi	açık uç
Elektrik bağlantısı 1, kutup/damar sayısı	3
Çıkış yönü bağlantı	uzunlamasına
Kablo uzunluğu	2.5 m
Kablo özelliği	Standart
Kablo kılıfının rengi	gri
Kablo kılıfı malzemesi	PVC

Özellik	Değer
Yalıtım kılıfı malzemesi	PVC
Damar uçları	Kablo pabucu
Montaj türü	aksesuarlarla
Montaj konumu	herhangi bir
Ürün ağırlığı	85 g
Gövde rengi	siyah
Gövde malzemesi	PET Çinko pres döküm
Anahtarlama durumu göstergesi	Sarı LED
Esnek kablo döşemede ortam sıcaklığı	-5 °C ... 70 °C
Koruma türü	IP67
LABS uygunluğu	VDMA24364-B2-L