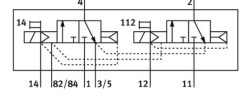



Solenoid valf CPV10-M1H-2X3-GLS-M7

Ürün numarası: 161416

FESTO



 General operating condition

Veri sayfası

Özellik	Değer
Valf fonksiyonu	2x3/2 kapalı tek bobinli
Çalıştırma türü	elektrikli
Valf boyutu	10 mm
Standart nominal debi (DIN 1343'e göre normalleştirilmiş)	400 l/dak
Pnömatik çalışma bağlantısı	M7
Çalışma gerilimi	24V DC
Çalışma basıncı	-0.09 MPa ... 1 MPa
Çalışma basıncı	-0.9 bar ... 10 bar
Tasarım	Piston sürgüsü
Geri alma türü	pnömatik yay
Koruma türü	IP65
Nominal genişlik	4 mm
Hava tahliye fonksiyonu	kısılamaz
Sızdırmazlık prensibi	yumuşak
Montaj konumu	herhangi bir
Manuel kumanda	kilitlemeli basmalı
Kontrol türü	pilot kumandalı
Pilot hava beslemesi	harici dahili
Akış yönü	tersine çevrelemez
Sembol	00991808
Örtüşme	pozitif kapsama
Kontrol basıncı	0.3 MPa ... 0.8 MPa
Kontrol basıncı	3 bar ... 8 bar
b değeri	0.4
C değeri	1.6 l/sbar
Kapama anahtarlama süresi	25 ms
Açma anahtarlama süresi	17 ms
Devreye girme süresi	Tutma akımı azaltımı ile bağlantılı olarak %100
Elektrik güç tüketimi	0.46 W
0 sinyalinde maks. pozitif test palsı	1400 µs
1 sinyalinde maks. negatif test palsı	700 µs
İşletim ortamı	ISO 8573-1:2010 [7:4:4] uyarınca basınçlı hava
İşletim / kontrol ortamı hakkında not	Yağlı işletim mümkün (diğer işletimde gerekli)
Korozyon direnci sınıfı KBK	2 - orta derece korozyona maruziyet

Özellik	Değer
LABS uygunluğu	VDMA24364-B1/B2-L
Depolama sıcaklığı	-20 °C ... 40 °C
Akışkan sıcaklığı	-5 °C ... 50 °C
Ortam sıcaklığı	-5 °C ... 50 °C
Ürün ağırlığı	70 g
Montaj türü	geçiş deliği ile
Kontrol havası bağlantısı 12/14	Toplayıcı bağlantı
Kontrol tahliye havası bağlantısı 82/84	Toplayıcı bağlantı
Pnömatik bağlantı 1	Toplayıcı bağlantı
Pnömatik bağlantı 11	Toplayıcı bağlantı
Pnömatik bağlantı 2	M7
Pnömatik bağlantı 3/5 toplu	Toplayıcı bağlantı
Pnömatik bağlantı 4	M7
Malzeme hakkında not	RoHS uyumlu
Sızdırmazlık elemanları malzemesi	HNBR NBR
Gövde malzemesi	Alüminyum pres döküm Pirinç POM PPS Çelik