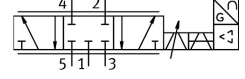


Oransal yön kontrol valfi MPYE-5-1/8-HF-420-B

Ürün numarası: 161979

FESTO



[PDF](#) General operating condition

Veri sayfası

Özellik	Değer
Nominal genişlik	6 mm
Çalıştırma türü	elektrikli
Sızdırmazlık prensibi	sert
Montaj konumu	İstenildiği gibi
Tasarım	Piston sürgüsü
Geri alma türü	manyetik yaylar
Güvenlik uyarısı	Emniyet konumu MPYE: Besleme kablosunda bir kopma olması durumunda kilitli orta konuma sürülür.
Kontrol türü	doğrudan
Akış yönü	tersine çevrilemez
Sembol	00995308
Valf fonksiyonu	5/3 kapalı
Ters polarite koruması	hedef değer için
Çalışma basıncı	0 MPa ... 1 MPa
Çalışma basıncı	0 bar ... 10 bar
b değeri	0.26
C değeri	3.1 l/sbar
Standart nominal debi (DIN 1343'e göre normalleştirilmiş)	700 l/dak
Sınır frekansı	95 Hz
Maks. histerezis	0.4 %
Çalışma gerilimi aralığı DC	17 V ... 30 V
Artakalan dalgalanma	%5
Nominal/gerçek değerler	Akım tipi 4-20 mA
Ruhsat	RCM Mark
KC işareti	KC-EMV
CE işareti (bkz. Uygunluk Beyanı)	AB EMC direktifine göre AB RoHS direktifine göre
UKCA işareti (bkz. Uygunluk Beyanı)	Birleşik Krallık RoHS düzenlemelerine göre
İşletim ortamı	ISO 8573-1:2010 [6:4:4] uyarınca basınçlı hava
İşletim / kontrol ortamı hakkında not	Yağlı işletim mümkün değil
Korozyon direnci sınıfı KBK	2 - orta derece korozyona maruziyet
LABS uygunluğu	VDMA24364-B2-L
Akışkan sıcaklığı	5 °C ... 40 °C
Koruma türü	IP65
Ortam sıcaklığı	0 °C ... 50 °C
Ürün ağırlığı	285 g

Özellik	Değer
Elektrik bağlantısı	M12x1 Soket yuvarlak tasarım
Montaj türü	geçiş deliği ile
Pnömatik bağlantı 1	G1/8
Pnömatik bağlantı 2	G1/8
Pnömatik bağlantı 3	G1/8
Pnömatik bağlantı 4	G1/8
Pnömatik bağlantı 5	G1/8
Malzeme hakkında not	RoHS uyumlu
Kapak malzemesi	ABS kaplı
Sızdırmazlık elemanları malzemesi	NBR
Gövde malzemesi	Alüminyum eloksallı