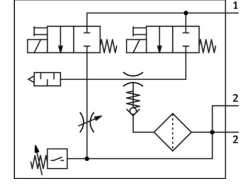


Vakum jeneratörü VADMI-45-N

Ürün numarası: 162525

FESTO



[PDF](#) General operating condition

Veri sayfası

Özellik	Değer
Laval nozulun nominal genişliği	0.45 mm
Izgara ölçüsü	10 mm
Susturucu yapı şekli	kapalı
Montaj konumu	herhangi bir
Ejektör karakteristiği	yüksek vakum
Filtre hassasiyeti	≤40 µm
Manuel kumanda	basmalı
Entegre işlev	Elektrikli ejektör darbe valfi Kısma valfi Elektrikli açma/kapama valfi Filtre Çek valf Vakum anahtarı
Ölçme büyüklüğü	Bağıl basınç
Ölçüm prensibi	piezodirençli
Anahtarlama elemanı işlevi	Normalde açık kontak
Anahtarlama fonksiyonu	Eşik değeri karşılaştırıcı
Sembol	00991306
Valf fonksiyonu	kapalı
Ters polarite koruması	tüm elektrik bağlantıları için
Gösterge türü	LED
Histerezis ayar aralığı	-0.05 MPa ... -0.005 MPa
Histerezis ayar aralığı	-0.5 bar ... -0.05 bar
Histerezis ayar aralığı	-7.25 psi ... -0.725 psi
Ayar seçenekleri	Poti
Anahtarlama durumu göstergesi	optik
Eşik değerlerinin ayar aralığı	-0.09 MPa ... 0 MPa
Eşik değerlerin ayar aralığı	-0.9 bar ... 0 bar
Eşik değerlerinin ayar aralığı	-13.05 psi ... 0 psi
Çalışma basıncı	0.15 MPa ... 0.8 MPa
Çalışma basıncı	1.5 bar ... 8 bar
Çalışma basıncı	21.75 psi ... 116 psi
Maks. vakum	85 %
Nominal çalışma basıncı	0.6 MPa
Nominal çalışma basıncı	6 bar

Özellik	Değer
Nominal çalışma basıncı	87 psi
Maks. aşırı yük basıncı	5 bar
Üfleme fonksiyonu nominal çalışma basıncında hava verme süresi	1.9 sn
Çalışma gerilimi aralığı DC	21.6 V ... 26.4 V
Devreye girme süresi	100%
Anahtarlama çıkışı	NPN
Ruhsat	RCM işareti c UL us - Tanınan (OL)
CE işareti (bkz. Uygunluk Beyanı)	AB EMC direktifine göre
UKCA işareti (bkz. Uygunluk Beyanı)	EMC için Birleşik Krallık düzenlemelerine göre
İşletim ortamı	ISO 8573-1:2010 [7:4:4] uyarınca basınçlı hava
İşletim / kontrol ortamı hakkında not	Yağlı işletim mümkün değil
Korozyon direnci sınıfı KBK	2 - orta derece korozyona maruziyet
LABS uygunluğu	VDMA24364-B1/B2-L
Akışkan sıcaklığı	0 °C ... 60 °C
Koruma türü	IP65
Ortam sıcaklığı	0 °C ... 50 °C
Ürün ağırlığı	90 g
Basınç ölçüm aralığı	0 MPa ... 0.1 MPa
Basınç ölçüm aralığı	0 bar ... 1 bar
Basınç ölçüm aralığı	0 psi ... 14.5 psi
Elektrik bağlantısı	M8x1 Soket
Montaj türü	geçiş deliği ile dişi diş ile
Pnömatik bağlantı 1	M5
Pnömatik bağlantı 3	Entegre susturucu
Vakum portu	M5
Malzeme hakkında not	RoHS uyumlu
Sızdırmazlık elemanları malzemesi	NBR
Alıcı nozul malzemesi	Nikel kaplı pirinç
Filtre malzemesi	PA
Filtre gövdesi malzemesi	PC
Gövde malzemesi	Dövme alüminyum alaşım
Susturucu malzemesi	PE POM
Piston malzemesi	POM
Jet nozulu malzemesi	Nikel kaplı pirinç